



triton[®]

ТОЧНОСТЬ. МОЩНОСТЬ. ИННОВАЦИИ.



КАТАЛОГ 2014 / 2015

ВЫСОКОТОЧНЫЕ ДЕРЕВООБРАБАТЫВАЮЩИЕ ИНСТРУМЕНТЫ, ОСНАСТКА, АКСЕССУАРЫ И ВСПОМОГАТЕЛЬНОЕ ОБОРУДОВАНИЕ ДЛЯ ВЗЫСКАТЕЛЬНЫХ ПРОФЕССИОНАЛОВ.

Австралийско-британская компания Triton более 35 лет выпускает инструменты и оборудование для работы с деревом. Почерком производителя стало сочетание высочайшего качества и инноваций. Большинство изделий уникальны и по дизайну, и по характеристикам! Без сомнения, Triton – это великолепный выбор для профессионалов, не боящихся отступать от стереотипов ради поиска лучших решений в своем бизнесе.

ФРЕЗЕРОВАНИЕ

TRA 001 / MOF 001



Модель	TRA001	MOF001
Артикул	203224	205456
Потребляемая мощность	2400 Вт	1400 Вт
Система микролифта	да	да
Частота вращения	8000-20000 об/мин	8000-20000 об/мин
Диаметр цангового зажима	8, 12 и 12,7 мм	6, 8 и 12 мм
Вертикальный ход фрезы	68 мм	59 мм
Масса	6 кг	4,7 кг

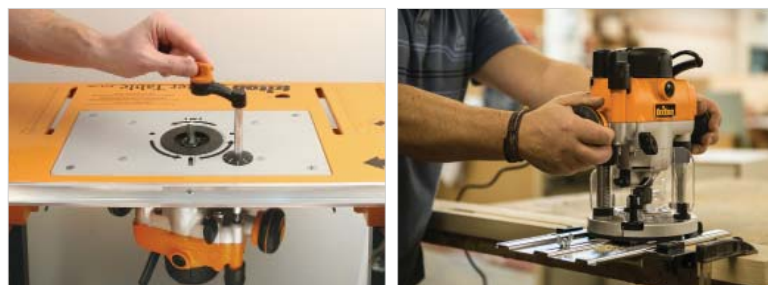
ОСОБЕННОСТИ

Модель	TRA001	MOF001
Система микролифта для точной регулировки погружения фрезы сверху и со стороны подошвы (для установки в стол)	+	+
Простая замена фрезы без демонтажа фрезера из стола	+	+
Реечный механизм подъема и опускания фрезы с переключателем для свободного перемещения	+	+
Плавный пуск и регулировка скорости вращения со стабилизацией установленных оборотов	+	+
Многофункциональная увеличенная опорная подошва с круговым центром и параллельным упором	+	+
Индикатор сети	+	+

Погружные фрезеры с микролифтом

Ручные фрезеры Triton идеальный вариант для универсального применения в столярной мастерской. Большой мощный 2,4-киловаттный TRA001 и компактный мобильный MOF001 спроектированы как машины двойного назначения. Они одинаково удобны при работе в ручном режиме и при установке в стол:

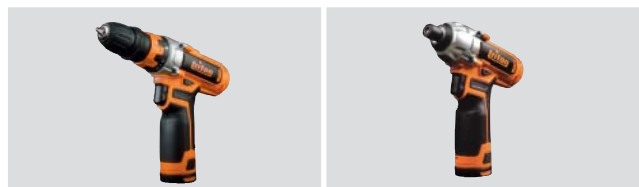
- система микролифта со съемной рукояткой позволяет регулировать высоту фрезы как «сверху», так и через отверстие в подошве;
- оптимизированный для использования «с двух сторон» механизм блокировки вала - вынимать инструмент из стола ради замены фрезы больше не нужно!
- автоматическая блокировка выключателя в положении OFF при замене фрезы: 100% защита от травм и поломок;
- системы пылеудаления и охлаждения оптимизированы для работы во всех пространственных положениях: работа «вверх ногами» не станет причиной поломок или отказов в гарантии;
- фрезеры Triton комплектуются полноценными цанговыми зажимами, а не простыми сменными вставками, что обеспечивает высокую точность и надежность;
- в качестве опции предлагается комплект оригинальных копировальных колец, что избавляет от забот с самостоятельным подбором



Принадлежности	Описание	Артикул
	TGA250 Набор копировальных колец Латунные анодированные копировальные кольца восьми наиболее распространенных размеров и установочная пластина. Предназначены для фрезерования деталей по шаблону	206803

ФИКСАЦИЯ

T12 DD / T12 ID



Модель	T12DD	T12ID
Артикул	210495	207147 (в наборе с T12DD)
Напряжение, емкость аккумулятора	12 В, 1,5 А*ч	12 В, 1,5 А*ч
Тип аккумулятора, производитель	Li-Ion	Li-Ion
Частота вращения	0-400 и 0-1300 об/мин	0-2000 об/мин
Крутящий момент	до 22 Н*м	до 90 Н*м
Масса	1,18 кг	1,02 кг

ОСОБЕННОСТИ

Модель	T12DD	T12DI
Надежный двигатель Mabuchi и аккумуляторы с ячейками Samsung	+	+
Металлические корпус редуктора и детали механизма	+	+
Быстрая остановка (тормоз двигателя)	+	+
Автоматическая блокировка вала	+	
Светодиодная подсветка	+	+


Аккумуляторный шуруповерт / аккумуляторный ударный гайковерт

Triton T12DD компактный шуруповерт с эффективным Li-Ion аккумулятором. Двухскоростной редуктор позволяет совместить высокую производительность при сверлении (скорость вращения до 1300 об/мин) и большой (до 22 Н*м «в статике») крутящий момент, достаточный для работы с любым крепежом типа винта или самореза. Быстрозажимной одномуфтовый патрон съемный, биты можно устанавливать прямо в шпindel.

Ударный гайковерт Triton T12DI поставляется в комплекте набора T12TP. Этот инструмент позволяет уверенно закручивать крупный крепеж типа глухарей и увеличивает скорость работы с винтами и саморезами.

Комплект поставки:

- Литий-ионные аккумуляторы 2x1,5 Ач
- Мягкий кейс для переноски
- Зарядное устройство

Принадлежности	Описание	Артикул
	T12B Литий-ионный аккумулятор 12 В; 1,5 Ач	206863



ШЛИФОВАНИЕ

TA 1200BS / T GEOS



Модель	TA1200BS	TGEOS
Артикул	201698	207169
Потребляемая мощность	1200 Вт	500 Вт
Скорость движения ленты	200-450 м/мин	-
Частота вращения диска	-	2500-6250 об/мин
Частота эксцентриковых колебаний	-	4000-12000 1/мин
Размер ленты/ диаметр диска	76x533 мм	150 мм
Амплитуда орбитального движения	-	5 мм
Масса	4,8 кг	2,5 кг

ОСОБЕННОСТИ

Модель	TA1200BS	TGEOS
Электронная регулировка скорости вращения со стабилизацией	+	+
Регулируемая передняя рукоятка	+	+
Возможность стационарной установки	+	-
Два режима работы («деликатный» и «агрессивный»)	-	+

Принадлежности

Описание

Артикул



TBSIS

Шлифовальная рамка для TA1200BS
Регулирует глубину обработки, предотвращает наклон и образование впадин

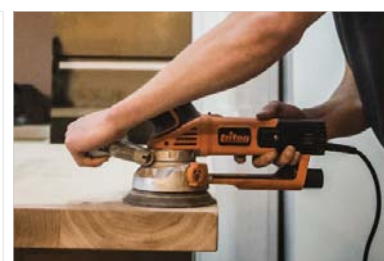
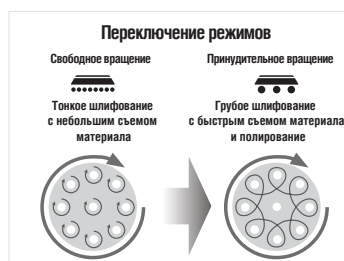
201036

Ленточная / эксцентриковая шлифовальная машина

Ленточная шлифмашина TA1200BS продолжает серию инструментов Triton, сделанных по принципу «два в одном». В зависимости от задач, это мощный ручной инструмент или компактный, но производительный шлифовальный станок. Для эксплуатации в стационарном положении штатно поставляется набор крепежных струбцин и упор заготовки. Регулируемая передняя рукоятка, передний ролик малого диаметра, продуманная компоновка корпуса, позволяющая работать вплотную к препятствиям, электроника регулировки скорости, рамка на подошву (опция) – вот лишь некоторые преимущества TA1200BS.



TGEOS комбинированная орбитальная машина, сочетающая производительность и высокую точность шлифования. Грубый, но быстрый съем материала достигается в режиме принудительного вращения тарелки; он же подойдет для полирования лакокрасочных покрытий при помощи меховой насадки. Доводочные шлифовальные работы выполняют со свободным (хаотичным) вращением подошвы. TGEOS штатно комплектуется традиционными для Triton электронными системами, включая световой индикатор сети и регулировку скорости вращения со стабилизацией выбранного значения.



СТРОГАНИЕ

TRP UL / TCM PL



Модель	TRPUL	TCMPL
Артикул	208532	210143
Потребляемая мощность	750 Вт	420 Вт
Ширина строгания	82 мм	60 мм
Глубина строгания	0-3,0 мм	0-1,5
Частота вращения	5000-15000 об/мин	13000 об/мин
Ножи	3 двухсторонних	2 двухсторонних
Масса	3,9 кг	2,4 кг

ОСОБЕННОСТИ

Модель	TRPUL	TCMPL
Нескользящее резиновое покрытие рукояток и корпуса	+	+
Опорная пятка для защиты ножей и заготовки	+	+
Переключатель направления выброса стружки	+	-
Регулируемая передняя рукоятка	+	-
Возможность работать одной рукой	-	+
Консольное крепление барабана	+	-
Возможность установки шлифовального барабана	+	-

Комплект поставки TRPUL:

- Шлифовальный барабан с абразивной гильзой 80G
- Строгальный барабан с тремя ножами HSS (установлены на валу)
- Адаптер и мешок для пыли
- Параллельный упор
- Запасной ремень
- Инструмент для замены барабанов, ножей и настройки

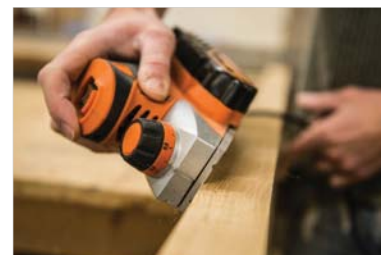
Комплект поставки TCMPL:

- Два ножа HSS (установлены на валу)
- Патрубок для подключения пылесоса
- Шестигранный ключ для демонтажа ножей

Электрорубанки

Если того требует функция, форма может быть любой! Легкий и компактный рубанок Triton TCMPL не похож на другие, потому что создан для работы одной рукой. При доводке вертикальных поверхностей, при работе навесу или в труднодоступных местах этому инструменту нет равных. Небольшие размеры и вес сочетаются с высокой мощностью и прочностью – какой бы ни была функция, надежность была и остается главным приоритетом Triton.

TRPUL среднеразмерный рубанок с необычными характеристиками и возможностями. Строгальный вал имеет консольное крепление и установлен заподлицо с правой плоскостью корпуса, единственная выступающая деталь – съемная подпружиненное ограждение. Таким рубанком можно работать вплотную к препятствию или выбрать глубокий паз с краю заготовки. И вовсе необычная способность инструмента – способность шлифовать. Строгальный барабан легко меняется на абразивный! Предусмотрена регулировка скорости вращения для шлифования материалов с разными свойствами.



Принадлежности	Описание	Артикул
	ТСМРЛВ60 Ножи HSS 60 мм для рубанка TCMPL (2 шт.)	214990
	TRPPB Ножи HSS 82 мм для рубанка TRPUL (3 шт.)	213942
	TRPSS Шлифовальный барабан с абразивной гильзой 80G для TRPUL	208285

ПИЛЕНИЕ

TA 235CSL / TTS 1400



Модель	TA235CSL	TTS1400
Артикул	201781	208724
Потребляемая мощность	2300 Вт	1400 Вт
Диаметр диска	235 мм	165 мм
Глубина пропила (0 и 45°)	82 и 60 мм	54 и 48 мм
Частота вращения	4500 об/мин	2000-5300 об/мин
Масса	7,7 кг	5,5 кг

ОСОБЕННОСТИ

Модель	TA235CSL	TTS1400
Опорная подошва и другие детали корпуса литые из легкого сплава	+	+
Вспомогательная система регулировки угла наклона для точной юстировки	+	
Переключатель режимов работы «пиление / подрезка»		+
Возможность установки в стол или верстак	+	
Работа по направляющей шине		+
Электронная система контроля работы двигателя		+
Лазерный указатель линии реза	+	

Принадлежности для TTS1400	Описание	Артикул
	TTST1500 Направляющая шина 1500 мм	213453
	TTSTP Набор из двух направляющих шин 700 мм и соединителя	213301
	TTSTC Соединитель 320 мм для стыковки направляющих шин (2 шт.)	213522
	TTSWC Быстрозажимные струбцины (2 шт.)	213696
	TTSAG Угловой упор	213527
	TTSTS Рейшина	213531
	TTSCS3000 Сменная противоскользкая лента для направляющих шин (22x3000 мм)	572102
	TTSAS700 Лента противоскольжения 700 мм для направляющей шины	207038
	TTSPG Параллельный упор 315 мм	213177
	TTSEDES Пылесборный мешок	213226
	TTSSB Сумка для погружной пилы	216151
	TTSCB1500 Сумка для направляющей 1500 мм	214271

Дисковая пила / погружная дисковая пила

Triton **TA235CSL** - два в одном - ручная дисковая пила и циркулярный станок! Предельная глубина пропила 82 мм и мощный выносливый мотор позволяют этому инструменту быть одинаково эффективным в обеих ипостасях. Простая установка в рабочие центры Triton или другие подходящие заложена в конструкцию изначально. Эта уникальная черта вместе с другими важными достоинствами позволяют назвать Triton **TA235CSL** выдающимся инструментом, не имеющим аналогов в своем классе.



Механизм регулировки угла наклона оснащен вспомогательной рукояткой для юстировки в небольших пределах, что облегчает тонкую настройку

Комплект поставки TA235CSL:

- Пильный диск 40 ТСТ
- Параллельная направляющая

Triton **TTS1400** погружная дисковая пила для работы вручную или по направляющей шине. Инструмент оптимизирован для распиловки ламинированных заготовок и имеет переключатель режимов «пиление/ подрезка» для ступенчатого изменения глубины реза. Компактный дизайн позволяет выполнить резы на расстоянии всего 12 мм от препятствий. Пила оборудована полнофункциональным электронным контроллером, в задачи которого входит: плавный пуск, регулировка и стабилизация частоты вращения диска, защита от перегрузки и от обратного удара.



Комплект поставки TTS1400:

- Пильный диск 60ТСТ

РАБОЧЕЕ ПРОСТРАНСТВО

SJA 200



Модель	SJA200
Артикул	TR206187
Высота над полом	980 мм
Максимальная нагрузка	100 кг
Усилие зажима в тисках	1000 кгс
Максимальный расход губок	956 мм
Габариты в сложенном виде (ДхШхВ)	775x295x275 мм
Масса	16 кг

ОСОБЕННОСТИ

Ножной привод зажима с рычажным усиливающим механизмом
 «Реверс» подвижной части захвата для увеличения расхода губок
 Складная конструкция для компактного хранения и удобной транспортировки
 Сменные накладки губок

Складные тиски-подставка

Тиски-подставка Triton SJA200 это многофункциональное устройство для фиксации самых разных заготовок. Установленные штатно губки захвата обрешинены и наиболее универсальны, для работы с крупными деревянными заготовками (бревна, брус) и для слесарного применения поставляются специализированные губки (опция арт. 201593 и арт. 201620).



Принадлежности	Описание	Артикул
	SJA460 Накладки на губки для работы с бревнами и поленьями Зубья обеспечивают надежный хват заготовки для разделки цепной пилой, сверления, пиления или фальцевания бревен диаметром до 300 мм	201593
	SJA470 Слесарные губки из высокопрочного чугуна для работ с металлом Губки с болтовым креплением с наковальной для тяжелых работ по металлу. Изготавливаются из высокопрочного чугуна и имеют специальную форму, которая улучшает хват при фиксации труб или стержней диаметром до 50 мм	201620

НОВИНКА 2015

WX7



Модель	WX7
Высота над полом	900 мм
Максимальная нагрузка	120 кг
Размер рабочей поверхности (ДхШ)	850x650 мм
Высота в сложенном положении	320 мм
Габариты в рабочем положении (ДхШхВ)	1070x764x900 мм
Масса	29,9 кг

ОСОБЕННОСТИ

Сменные рабочие поверхности (модули)
 Выдвижные расширители рабочей поверхности
 Выдвижной удлинитель рабочей поверхности
 Складная конструкция для компактного хранения и удобной транспортировки
 Колеса для облегчения транспортировки

Универсальный складной верстак

«Ворк-центр» WX7 – это профессиональная мастерская, которую можно взять с собой на выезд или сложить для компактного хранения. В базовом варианте поставки верстак комплектуется столешницей из МДФ с отверстиями для крепления заготовок и приспособлений. Рама из алюминиевых профилей оборудована выдвижными расширениями и удлинениями. Базовый модуль столешницы можно заменить на специализированный.

WX7 ST001



Пильный модуль

- литая из легкого сплава рабочая поверхность 660x410 мм;
- регулировка глубины распиловки при помощи съемной рукоятки с верхней стороны стола;
- патрубок для удаления опилок снизу и кожух ограждения диска сверху рабочей поверхности;
- максимальная глубина распиловки 64,5 мм (при использовании пилы Triton TA235CSL)

WX7 RT001



Фрезерный модуль

- рабочая поверхность 660x410 мм из МДФ с антифрикционным покрытием;
- фрезерный упор с механизмами грубой и тонкой настройки глубины съема материала;
- диаметр отверстия стола 90 мм;
- высота ограждения фрезы 76 мм

WX7 PS001



Консольная пила

- литая из легкого сплава рабочая поверхность 660x410 мм;
- максимальная длина реза 600 мм;
- регулируемый упор заготовки;
- двойные цилиндрические направляющие;
- лазерный указатель линии реза

ТОЧНОСТЬ. МОЩНОСТЬ. ИННОВАЦИИ

ЭКСПЕРТ ПО РАБОТЕ С ДЕРЕВОМ

Более 35 лет опыта в области производства электроинструмента для работы с деревом позволили компании Triton стать настоящим экспертом своего дела, что отмечено множеством наград и признано мастерами всего мира.

Под маркой Triton, основанной в 1976 году, предлагаются специализированные инструменты профессионального класса с уникальным дизайном и характеристиками.

Ассортимент Triton включает в себя основные типы деревообрабатывающих инструментов: электрофрезеры, рубанки, шлифовальные машины, погружные и стандартные дисковые пилы, а также некоторые инструменты и приспособления универсального назначения, например, тиски-подставки.

ООО «ИТА-СПб», российский представитель австралийско-британской компании Triton, обеспечивает импорт, техническое обслуживание и всестороннюю поддержку продукции на территории РФ.



TRITON-центр МОСКВА

Представительство

ООО «ИТА-СПб»

Переведеновский пер., д. 17

(м. Бауманская)

(495) 626-71-00

(495) 660-38-83

info@tritontools.ru

TRITON-центр САНКТ-ПЕТЕРБУРГ

Выставочный зал

ООО «ИТА-СПб»

Софийская ул., д. 14

(м. Международная)

(812) 334-33-30

(812) 334-33-28

info@tritontools.ru

КРАСНОДАР

Региональный менеджер

ООО «ИТА-СПб»

ул. Уральская, д. 83/1

(861) 260-54-49 / 48

(918) 371-22-74

info@tritontools.ru

Южный Урал - МИАСС

Региональный менеджер

ООО «ИТА-СПб»

ул. 8-е Июля, д. 10а

(912) 809-23-30

(909) 090-97-97

info@tritontools.ru

Наш представитель в Вашем регионе

www.tritontools.ru