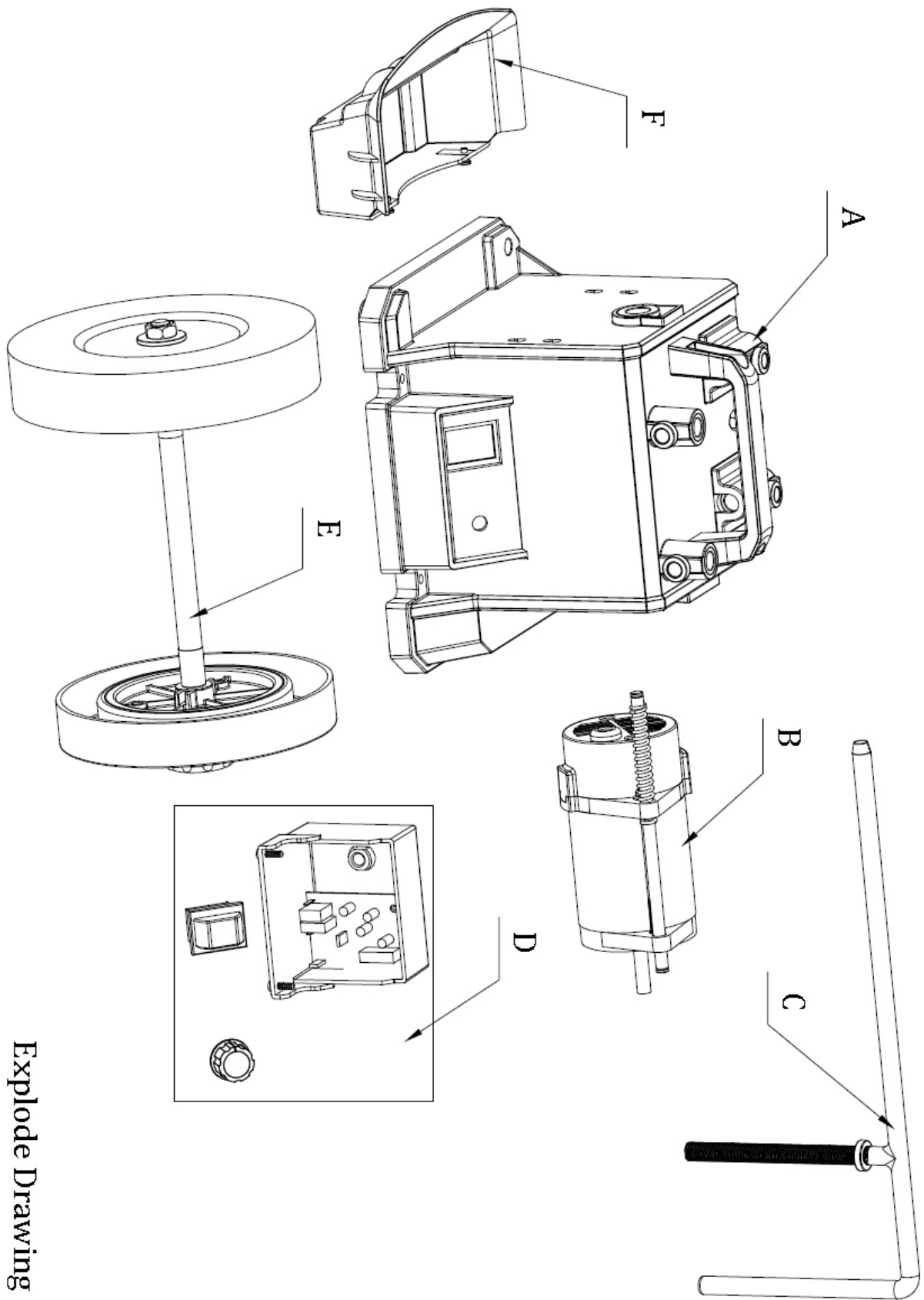
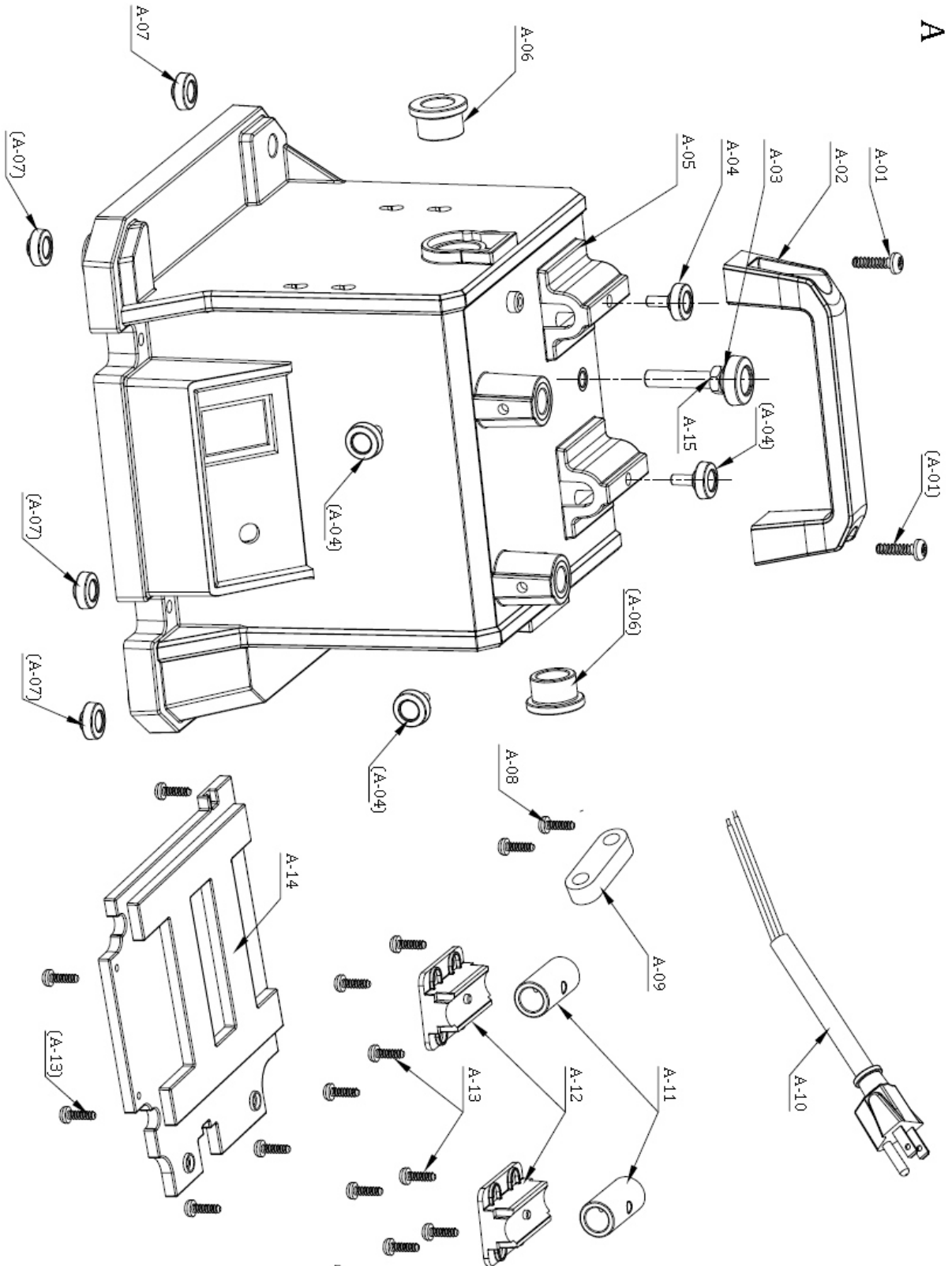


Детализовка и узлы шлифовально-полировального станка JSSG-8-M



Explode Drawing

# Взрыв-схема узла А, Корпус станка

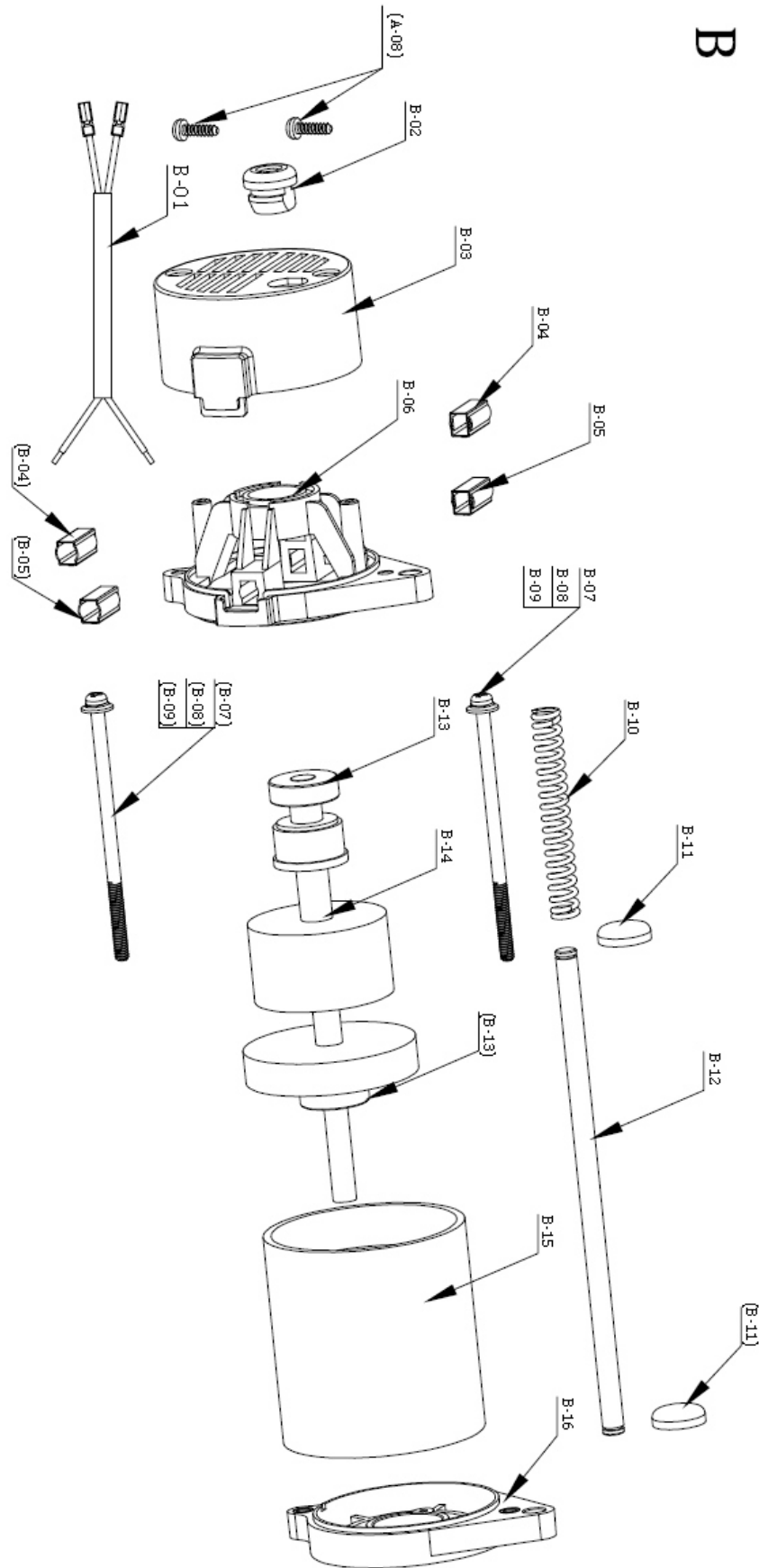


### Детализировка узла А, Корпус станка

№	Артикул	Описание	Размер	Кол-во
A-01.....	JSSG8-101 .....	Винт .....	ST5 x 20 .....	2
A-02.....	JSSG8-102 .....	Ручка.....		1
A-03.....	JSSG8-103 .....	Ручка регулировки момента .....	M8 x 35 .....	1
A-04.....	JSSG8-104 .....	Фиксатор .....	M6 x 12 .....	4
A-05.....	JSSG8-105 .....	Корпус станка .....		1
A-06.....	JSSG8-106 .....	Подшипник скольжения .....		2
A-07.....	JSSG8-107 .....	Резиновая опора .....		4
A-08.....	JSSG8-108 .....	Шуруп .....	ST4 x 14 .....	2
A-09.....	JSSG8-109 .....	Держатель кабеля .....		1
A-10.....	JSSG8-110 .....	Кабель .....		1
A-11.....	JSSG8-111 .....	Трубка.....	18 x 12.2 x 40 .....	2
A-12.....	JSSG8-112 .....	Держатель трубки .....		2
A-13.....	JSSG8-113 .....	Винт .....	ST4 x 12 .....	11
A-14.....	JSSG8-114 .....	Опорная плита станка.....		1
A-15.....	JSSG8-115 .....	Гайка.....	M8 x 35 .....	1

Взрыв-схема узла В, Двигатель.

В

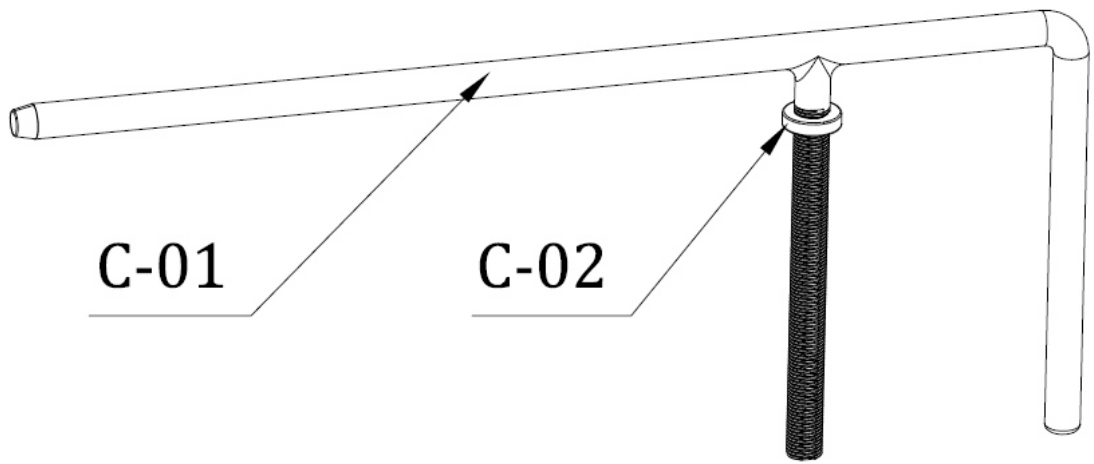


## Деталировка узла В, Двигатель

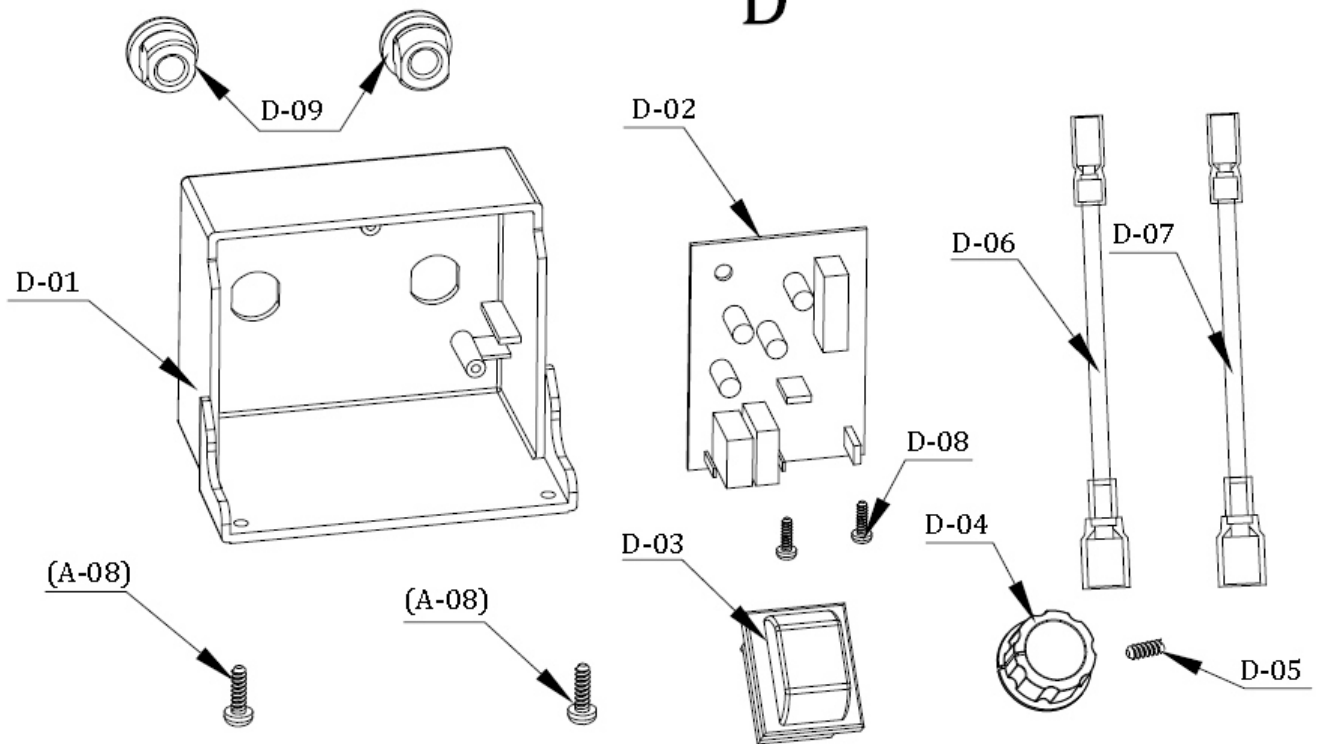
№	Артикул	Описание	Размер	Кол-во
В-01	JSSG8-201	Провод	430 мм	1
В-02	JSSG8-202	Держатель провода		1
В-03	JSSG8-203	Задний кронштейн двигателя		1
В-04	JSSG8-204	Угольная щетка		2
В-05	JSSG8-205	Держатель щетки		2
В-06	JSSG8-206	Задняя крышка кронштейна		1
В-07	JSSG8-207	Винт	M5 x 100	2
В-08	JSSG8-208	Шайба	Ø5	2
В-09	JSSG8-209	Шайба	Ø5	2
В-10	JSSG8-210	Пружина	Ø12 x 80	1
В-11	JSSG8-211	Заглушка		2
В-12	JSSG8-212	Вал		1
В-13	JSSG8-213	Подшипник		2
В-14	JSSG8-214	Якорь двигателя	230V 50Hz 160W	1
В-15	JSSG8-215	Поле якоря		1
	JSSG8-215	Магнитный башмак		2
В-16	JSSG8-216	Передний кронштейн двигателя		1

Взрыв-схема узла С, Опорный кронштейн, и D, Коробка выключателя

C



D



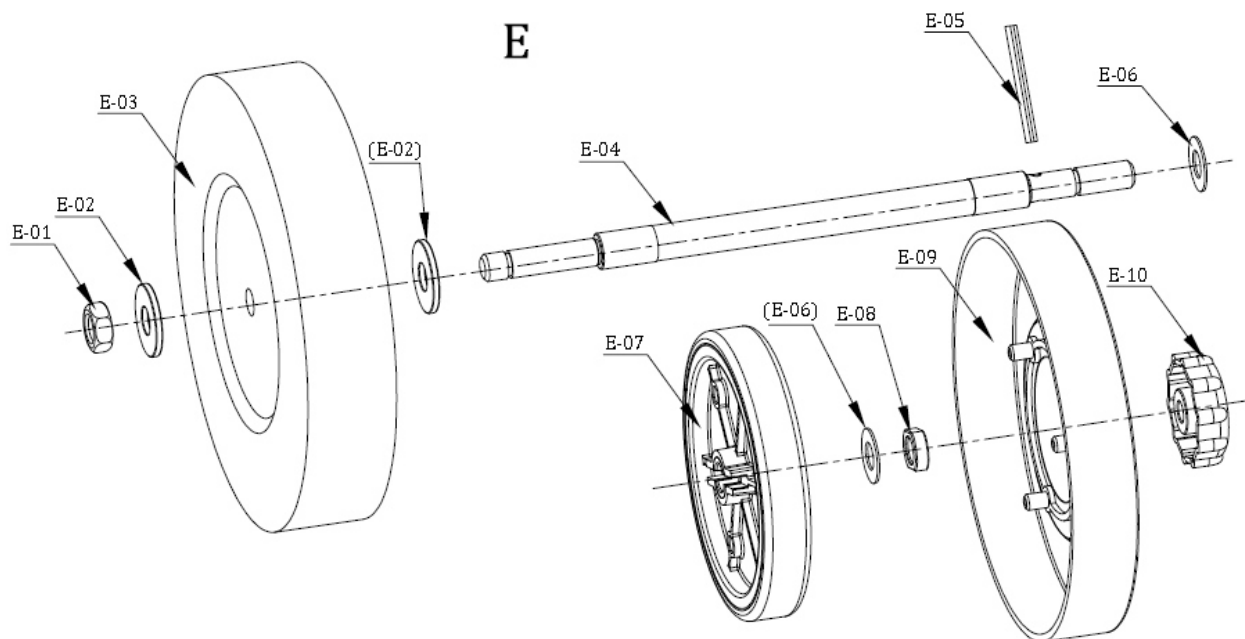
### Детализровка С, Опорный кронштейн

№	Артикул	Описание	Размер	Кол-во
C-01.....	JSSG8-301 .....	Опорный кронштейн.....		1
C-02.....	708039-102E .....	Гайка.....		1

### Детализровка узла D, Коробка выключателя

№	Артикул	Описание	Размер	Кол-во
D-01.....	JSSG8-401 .....	Коробка выключателя.....		1
D-02.....	JSSG8-402 .....	Плата .....		1
D-03.....	708015-115.....	Переключатель питания.....		1
D-04.....	JSSG8-404 .....	Ручка.....		1
D-05.....	JSSG8-405 .....	Винт .....	M4 x 6 .....	1
D-06.....	JSSG8-406 .....	Коричневый провод.....	80mm .....	1
D-07.....	JSSG8-407 .....	Синий провод.....	80mm .....	1
D-08.....	JSSG8-408 .....	Винт .....	ST3 x 12 .....	2
D-09.....	JSSG8-409 .....	Держатель провода.....		

## Взрыв-схема узла Е, Узел приводного вала



### Детализировка узла Е, Узел приводного вала

№	Артикул	Описание	Размер	Кол-во
E-01	JSSG8-501	Контр-гайка	M12 x 1.75	1
E-02	JSSG8-502	Шайба	3mm	2
E-03	JSSG8-503	Шлифовальный круг	120#	1
E-04	JSSG8-504	Главный вал		2
E-05	JSSG8-505	Штифт	Ø4 x 40	2
E-06	JSSG8-506	Шайба	Ø12 x Ø24 x 1.5	2
E-07	JSSG8-507	Приводное колесо		1
	JSSG8-507	Резиновое приводное колесо		1
E-08	708015-121	Гайка		1
E-09	JSSG8-509	Кожаный полировальный круг		1
E-10	708015-117	Фиксирующая ручка полир. круга	M12	1

### Детализировка узла F, Емкость для воды

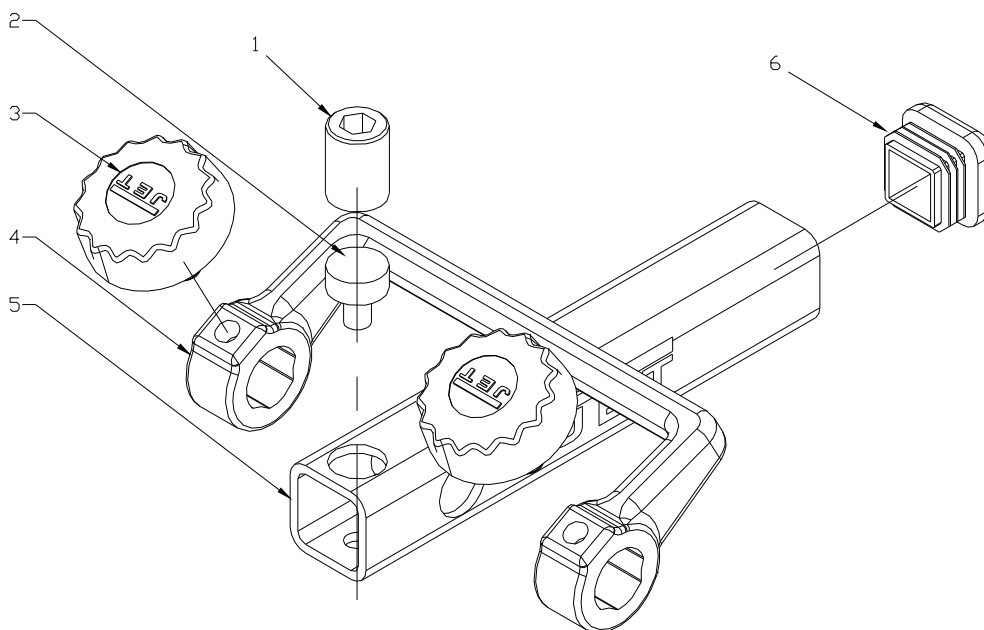
№	Артикул	Описание	Размер	Кол-во
F	JSSG8-601	Емкость для воды		1
	JSSG8-602	Заклепочный штифт		2



## DT-1 Алмазное приспособление для правки шлифовального круга

Артикул: 708018М

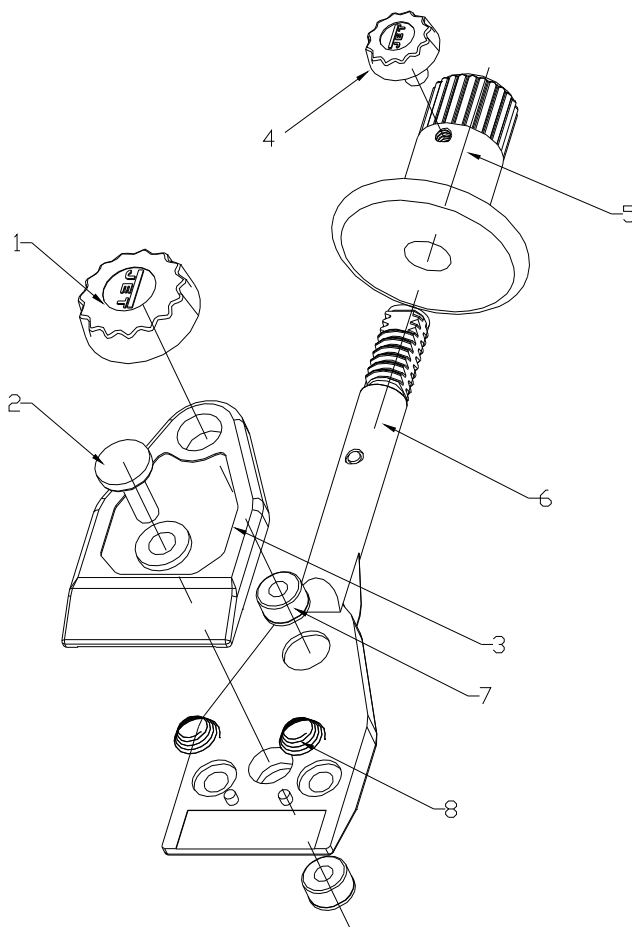
№	Артикул	Описание	Размер	Кол-во
1	708018-101	Винт		1
2	708018-102	Алмазный наконечник		1
3	708015-110	Ручка с винтом М6		2
4	708018-104Е	Держатель		1
5	708018-105Е	Квадратная труба		1
6	708018-106	Заглушка		1



## КJ-1 Приспособление для заточки ножей

Артикул: 708019M

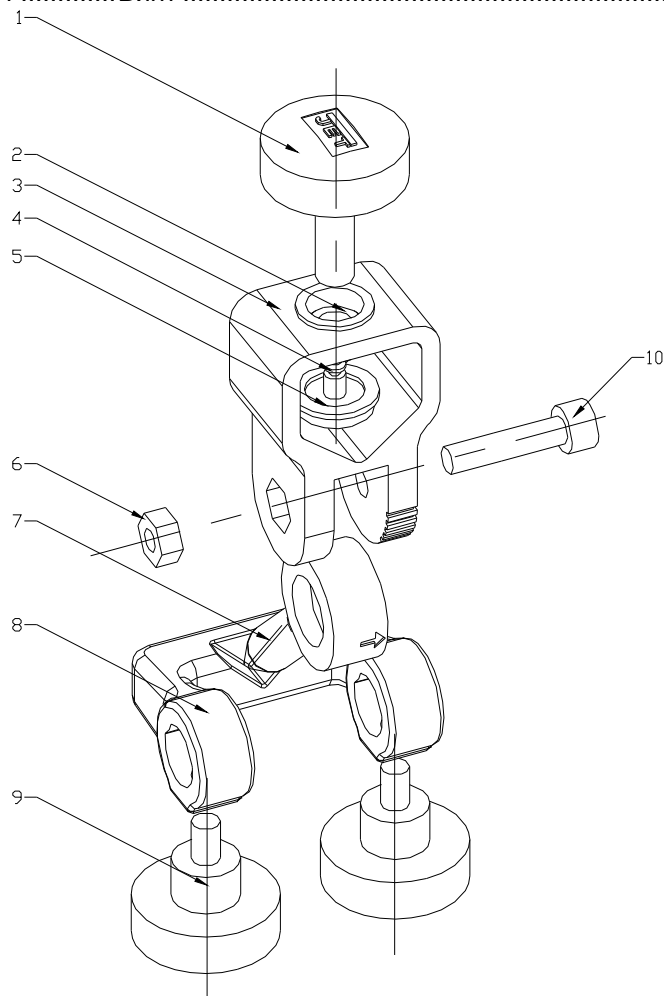
№	Артикул	Описание	Размер	Кол-во
1	708019-101	Ручка		1
2	708019-102	Регулировочная ручка		1
3	708019-103E	Верхняя пластина		1
4	708019-104	Ручка		1
5	708019-105	Рукоятка		1
6	708019-106E	Нижняя пластина		1
7	708019-107	Медный вкладыш		2
8	708019-108	Пружина		2



## GJ-1 Приспособление для заточки овальных и полукруглых стамесок

Артикул: 708020M

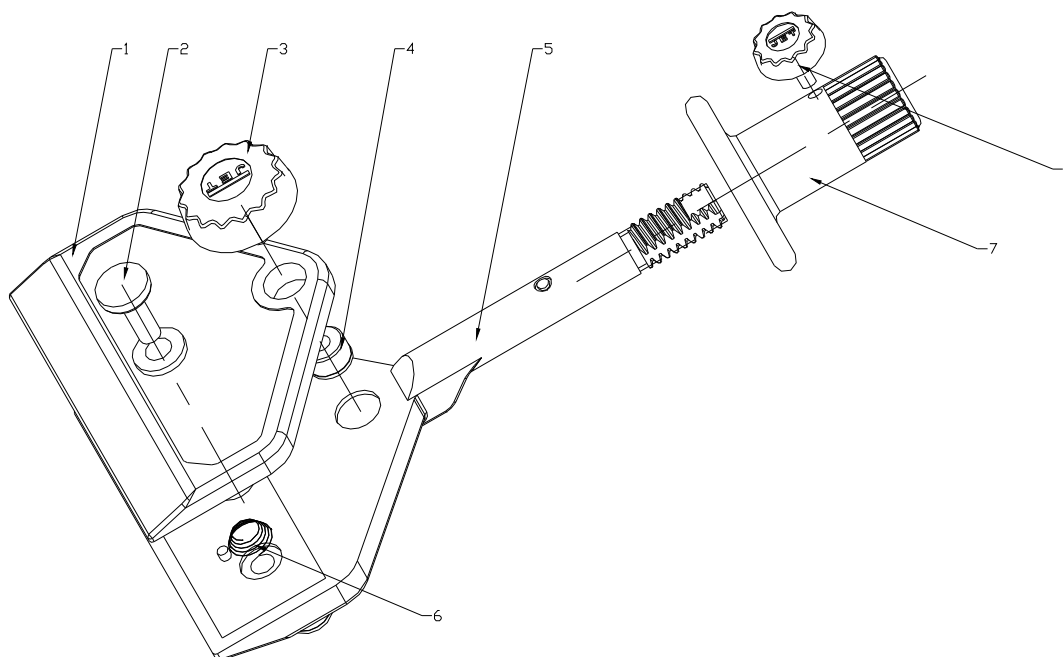
№	Артикул	Описание	Размер	Кол-во
1	708020-101	Ручка		1
2	708020-102	Медный вкладыш		1
3	708020-103E	Корпус		1
4	708020-104	Резиновое кольцо		1
5	708020-105	Медный наконечник		1
6	TS-1540041	Гайка	M6	1
7	708020-107E	Поворотная опора		1
8	708020-108E	Держатель		1
9	708015-110	Ручка с винтом M6		2
10	TS-1503061	Винт	M6x25	1



## ЛКJ Приспособление для заточки длинных ножей

Артикул: 708021M

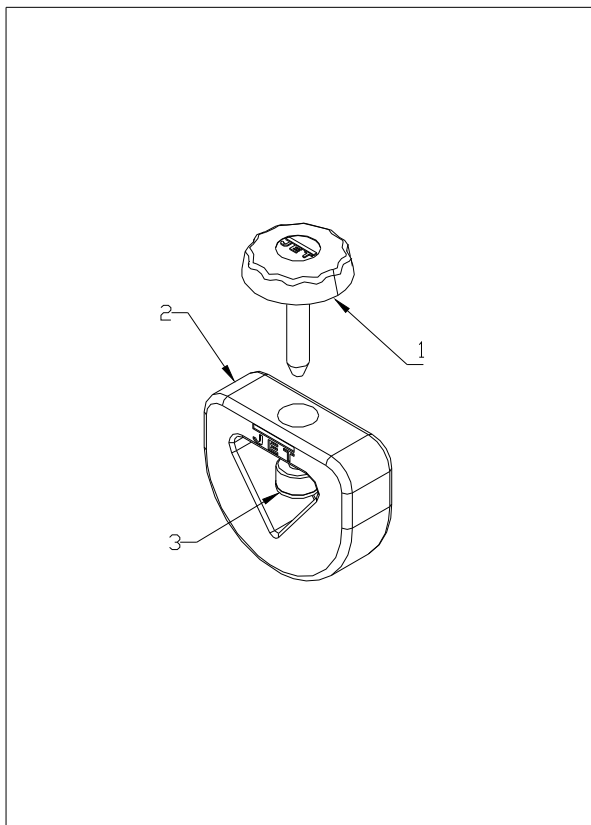
№	Артикул	Описание	Размер	Кол-во
1	708021-101E	Верхняя пластина		1
2	708019-102	Регулировочная ручка		1
3	708019-101	Ручка		1
4	708019-107	Медный вкладыш		2
5	708021-105E	Нижняя пластина		1
6	708019-108	Пружина		2
7	708019-105	Рукоятка		1
8	708019-104	Ручка		1



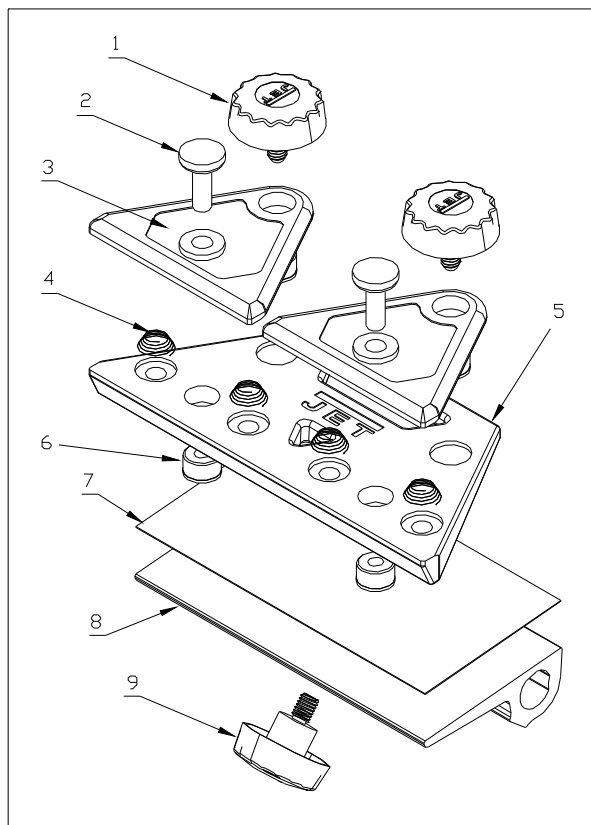
## STJ-1 Приспособление для заточки стамесок

Артикул: 708025М

№	Артикул	Описание	Размер	Кол-во
1	708016-101	Ручка		1
2	708025-102E	Корпус		1
3	708025-103	Медный вкладыш		1



STJ-1 – Для коротких стамесок



SJ-1 – Приспособление для заточки ножниц

## SJ-1 Приспособление для заточки ножниц

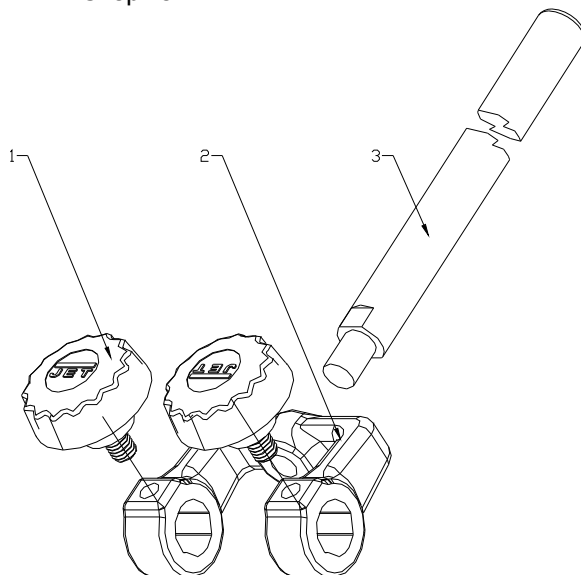
Артикул: 708026М

№	Артикул	Описание	Размер	Кол-во
1	708019-101	Ручка		2
2	708019-102	Регулировочная ручка		2
3	708026-10E	Верхняя пластина		2
4	708019-108	Пружина		4
5	708026-105E	Нижняя пластина		1
6	708019-107	Медный вкладыш		4
7	708026-107	Пластиковый лист		1
8	708026-108	Опора		1
9	708015-110	Ручка с винтом М6		1

## SWGJ-1 Боковой опорный кронштейн

Артикул: 708027M

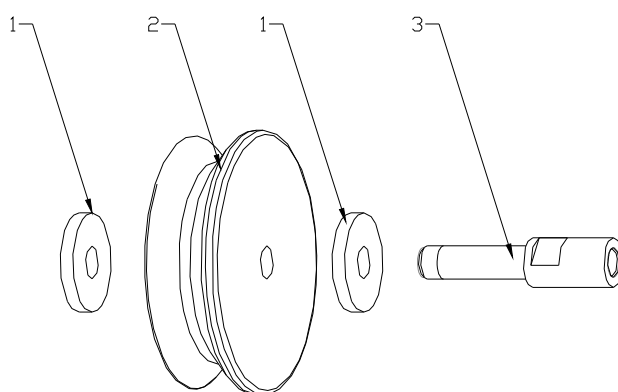
№	Артикул	Описание	Размер	Кол-во
1	708015-110	Ручка с винтом М6		2
2	708027-102E	Держатель		1
3	708027-103E	Стержень		1



## PLH-1 Профилированный кожаный полировальный круг

Артикул: 708028M

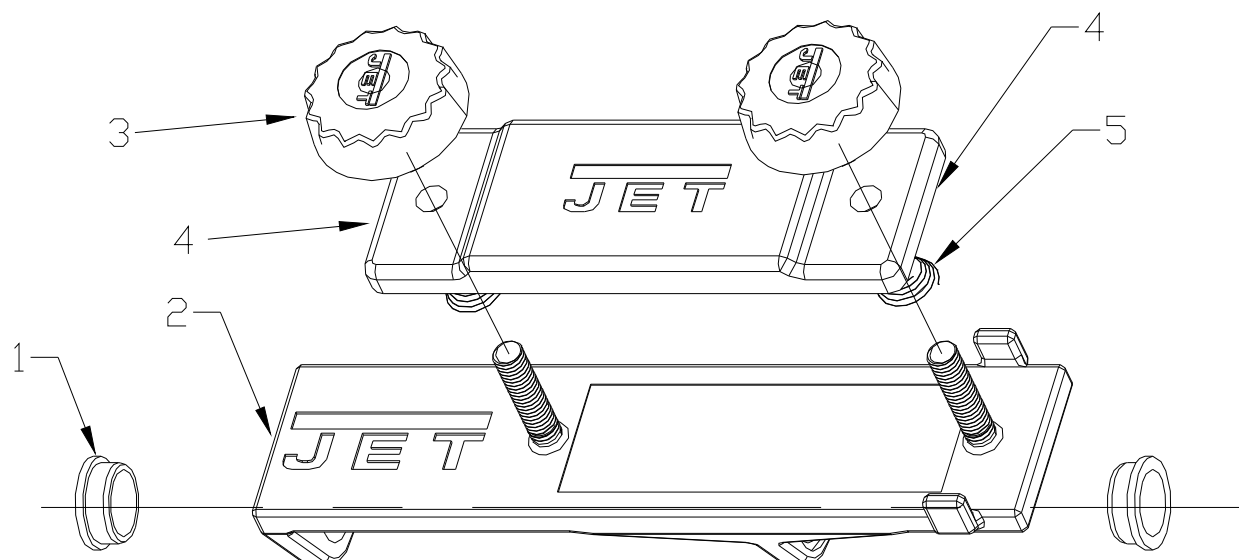
№	Артикул	Описание	Размер	Кол-во
1	708015-144	Шайба		2
2	708028-102	Кожаный круг		1
3	708028-103	Вал		1



## SEJ-1 Приспособление для заточки прямых кромок

Артикул: 708029М

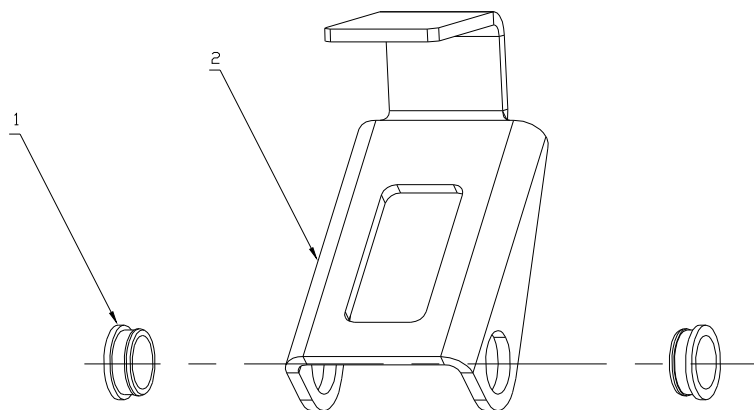
№	Артикул	Описание	Размер	Кол-во
1	708029-101	Втулка		2
2	708029-102E	Нижняя пластина		1
3	708029-103	Ручка		2
4	708029-104E	Верхняя пластина		1
5	708019-108	Пружина		2



## AJ-1 Приспособление для заточки топоров

Артикул: 708031М

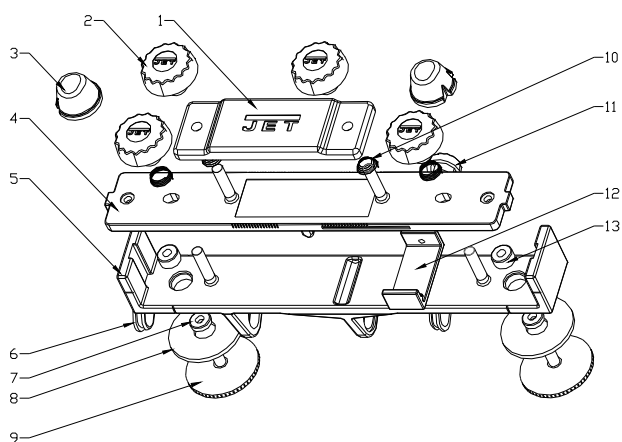
№	Артикул	Описание	Размер	Кол-во
1	708029-101	Втулка		2
2	708031-102	Держатель топора		1



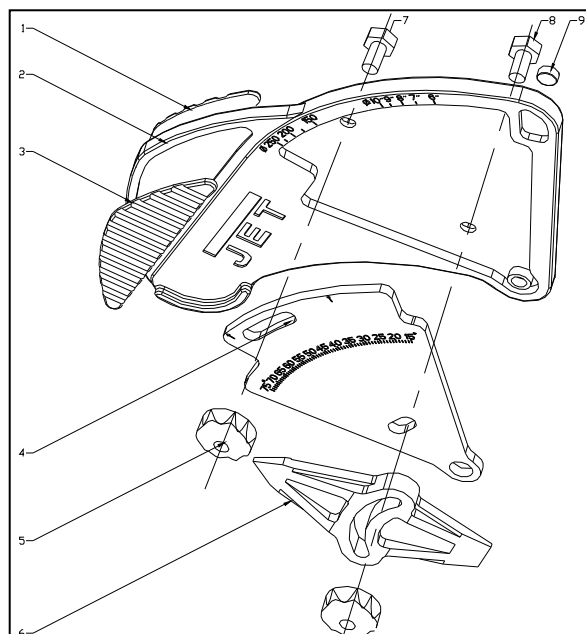
## РСJ-1 Приспособление для заточки строгальных ножей

Артикул: 708032М

№	Артикул	Описание	Размер	Кол-во
1	708029-104E	Верхняя пластина		1
2	708029-103	Ручка		4
3	708032-103	Резиновая опора		2
4	708032-104E	Средняя пластина		1
5	708032-105E	Нижняя пластина		1
6	708029-101	Втулка		2
7	708032-107	Медный вкладыш фиксирующей пластины		2
8	708032-108E	Фиксирующая пластина		2
9	708032-109E	Регулировочный винт		2
10	708019-108	Пружина		4
11	708032-111	Ручка		1
12	708032-112	Подвижная пластина		1
13	708032-113	Медный вкладыш		2



РСJ-1 Приспособление для заточки строгальных ножей



AMD-1 Угловой калибр

## AMD-1 Угловой калибр

Артикул: 708033М

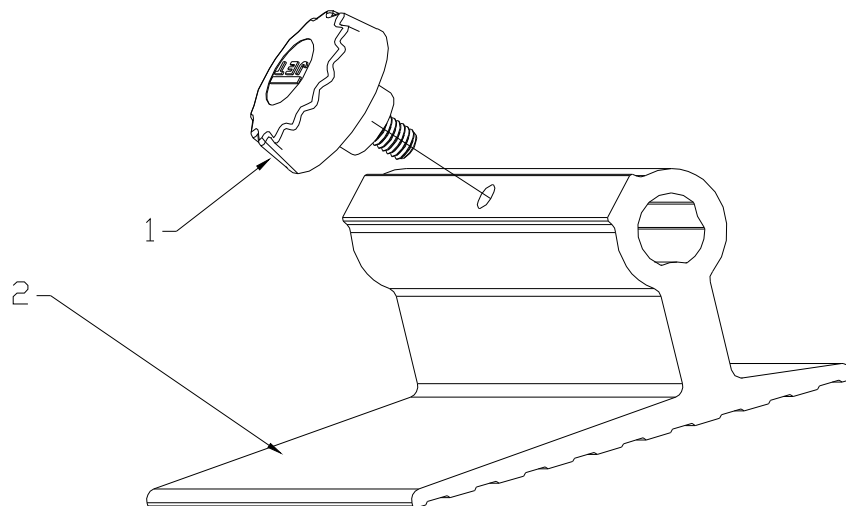
№	Артикул	Описание	Размер	Кол-во
1	708033-101	Нижняя резиновая накладка		1
2	708033-102	Корпус измерительного устройства		1
3	708033-103	Верхняя резиновая накладка		1
4	708033-104	Угловая шкала		1
5	708033-105	Ручка		2
6	708033-106	Указатель		1
7	708033-107	Болт	M4x8	1
8	708033-108	Болт	M4x14	1
9	708033-109	Магнит		1



## TR-1 Подручник

Артикул: 708034М

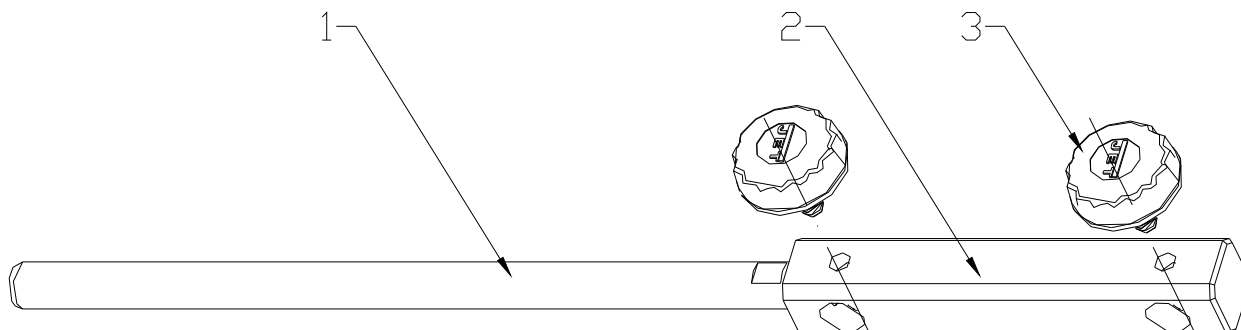
№	Артикул	Описание	Размер	Кол-во
1	708015-110	Ручка с винтом М6		1
2	708034-102	Подручник		1



## SAE-1 Удлинитель опорного кронштейна

Артикул: 708040М

№	Артикул	Описание	Размер	Кол-во
1	708040-101E	Удлиняющий стержень		1
2	708040-102E	Корпус удлинителя		1
3	708015-110	Ручка с винтом М6		2



# JSSG-8 10000409M

Цвета многожильных проводов	
BK	черный
WH	белый
BU	синий
YE	желтый
RD	красный
BN	коричневый
GY	серый
GNYE	зелено-желтый
OG	оранжевый
VT	фиолетовый

Значение символов	
M	двигатель
S1	двухпозиционный выключатель (вкл./выкл.)
VR	потенциометр
E	плата приводного контура
CB	угольная щетка
HS	датчик Холла

## 230/50/1

