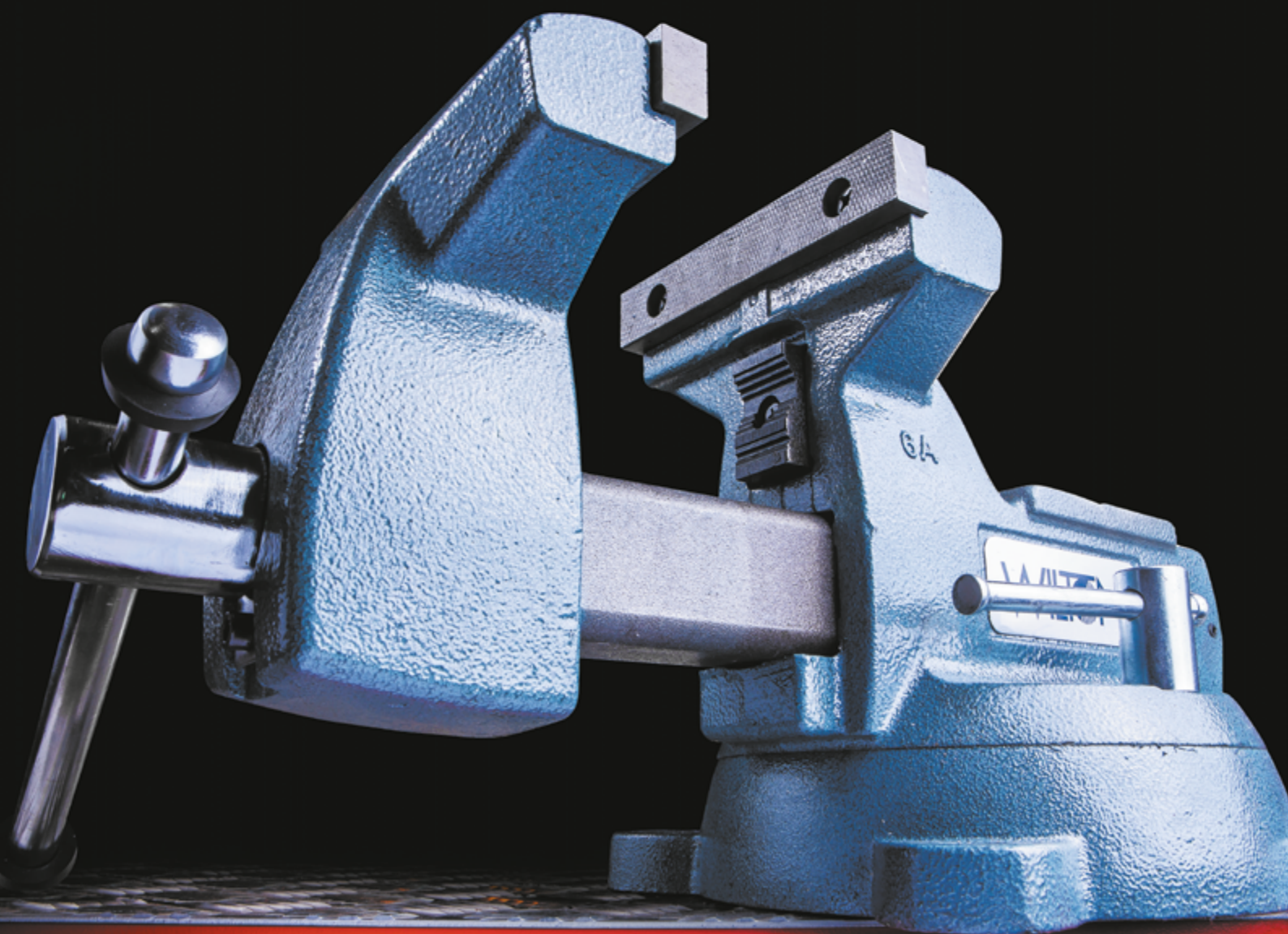


КАТАЛОГ 2019

ТИСКИ И СТРУБЦИНЫ

WILTON®





ООО «ИТА-СПб»

Дочернее подразделение
JPW Tool AG (Швейцария)
www.wilton-russia.ru



Продукция Jet, известная на мировом рынке уже 60 лет, производится международным концерном **JPW Tool AG (Швейцария)**, аббревиатура в названии которого расшифровывается: Jet, Powermatic и Wilton.



Широкий ассортимент станков **Jet** для работы с деревом и металлом. Основная часть ассортимента адресована профессионалам — небольшим мастерским и промышленным предприятиям, но есть и линейка доступных станков начального уровня для хобби. Кроме станков Jet производит и обширную номенклатуру грузоподъёмного оборудования как ручного, так и с электроприводом.



Высококласные деревообрабатывающие станки **Powermatic** для профессионалов, желающих иметь самое лучшее оборудование с отличными характеристиками и эксклюзивным исполнением. Особое позиционирование подчеркнута «золотым» окрасом станков и хромированной отделкой. В США Powermatic — марка, признанная в среде профессионалов как золотой стандарт.



Wilton — самый известный в мире и самый популярный в США производитель тисков. В ассортименте представлены оригинальные высококласные тиски, сделанные в США на собственном заводе, и тиски стандартного уровня, изготавливаемые по заказу на сторонних фабриках. Также под маркой Wilton поставляется ручной инструмент профессионального уровня.

ОГЛАВЛЕНИЕ



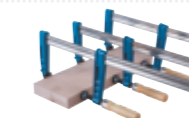
ТИСКИ
ВЕРСТАЧНЫЕ 4



ТИСКИ
СТОЛЯРНЫЕ 6



СТРУБЦИНЫ
G-ОБРАЗНЫЕ 8



СТРУБЦИНЫ
F-ОБРАЗНЫЕ 10



СТРУБЦИНЫ
ПЕРЕПЛЁТНЫЕ 12



ТИСКИ
СТАНОЧНЫЕ 14



ТИСКИ
СВЕРЛИЛЬНЫЕ 16

Wilton - производитель высококачественного и надёжного инструмента, используемого как для повседневной работы, так и в профессиональных целях.

Отличительная особенность продукции Wilton - использование высококачественных материалов и инновационный подход к проектированию и реализации концепций.

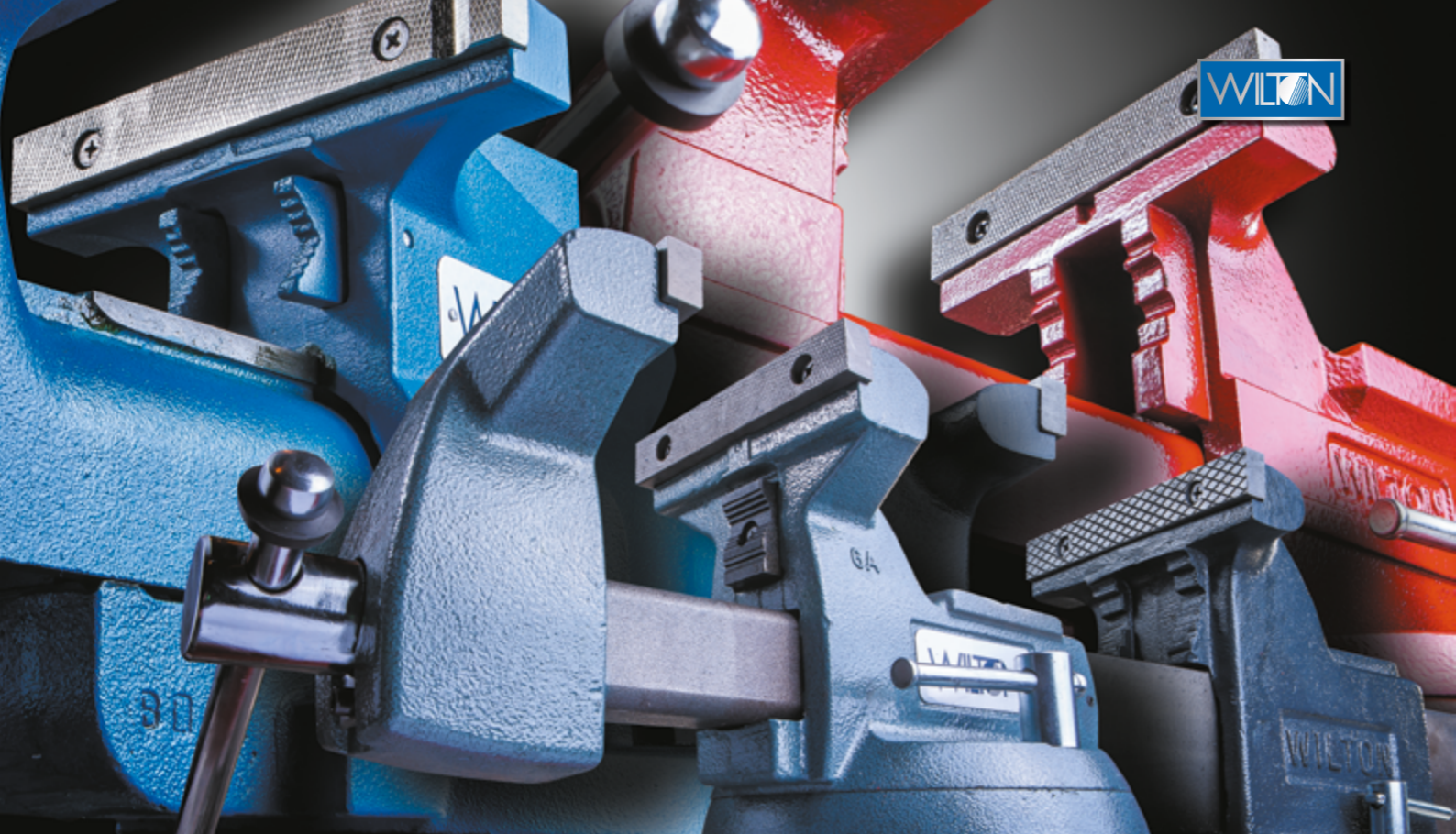
Wilton дорожит своей репутацией и подтверждает её с каждым новым экземпляром инструмента. Держа в руках инструмент Wilton, задумайтесь на мгновение: перед Вами результат более 70-летней работы флагмана инструментальной промышленности, заботящегося о своей репутации и делающего всё для Вашего удобства и благополучия.

Wilton Россия обеспечивает сервис, техническое обслуживание и всестороннюю поддержку продукции на территории РФ.

ООО «ИТА-СПб», российский представитель компании Wilton, обеспечивает импорт, техническое обслуживание и всестороннюю поддержку продукции на территории РФ.

Наши специалисты помогут Вам выбрать нужный инструмент, предоставят грамотную техническую консультацию и помогут купить продукцию Wilton, которая будет верно служить Вам длительное время.

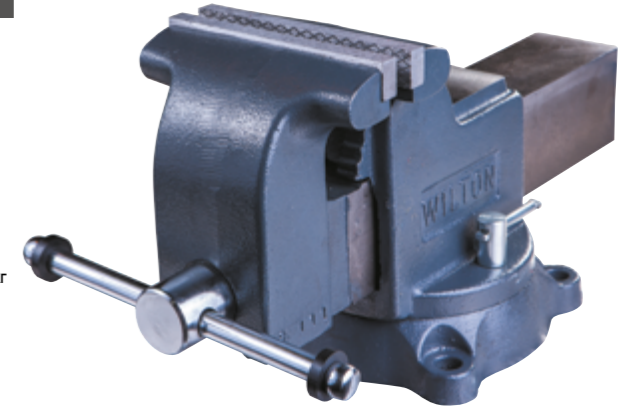
Качество, Надёжность и Эффективность - основные составляющие продукции Wilton.



ТИСКИ ВЕРСТАЧНЫЕ «МАСТЕРСКАЯ»

Модели серии «Мастерская» не уступают профессиональным тискам Wilton с точки зрения функционала, поскольку укомплектованы поворотным на 360° основанием, сменными губками из закаленной стали и трубным захватом. Поворотные чугунные тиски
 Поворотное основание на 360°
 Губки для зажима цилиндрических прутков, стандарт (неподвижные)
 Закаленные рифлёные губки
 Наковальня

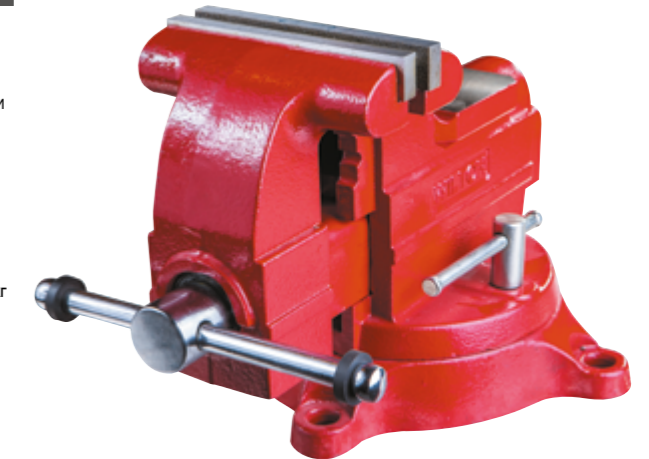
| Артикул | Модель | Ширина губок, мм | Расход, мм | Глубина, мм | Зажим труб, мм | Масса, кг |
|---------|--------|------------------|------------|-------------|----------------|-----------|
| 63300 | WS4 | 100 | 100 | 70 | 20-40 | 10,0 |
| 63301 | WS5 | 125 | 125 | 75 | 15-40 | 14,0 |
| 63302 | WS6 | 150 | 150 | 88 | 35-45 | 20,0 |
| 63304 | WS8 | 200 | 200 | 100 | 20-40 | 33,0 |



ТИСКИ ВЕРСТАЧНЫЕ «ПРАКТИК»

«Практик»- эти тиски выполнены в традиционном красном дизайне, что подчеркивает их позиционирование в сегменте «heavy duty», то есть «для очень тяжелых условий». В ассортименте Wilton эти модели являются самыми прочными из недорогих. Практичности добавляют широкие губки с накладками из закаленной стали, солидные глубина и расход; есть и трубный захват. Прочная и долговечная конструкция из чугуна с наковальней
 Возможность поворота на 180°
 Губки из закаленной инструментальной стали, покрытие порошковой краской
 Встроенные губки для зажима труб

| Артикул | Модель | Ширина губок, мм | Расход, мм | Глубина, мм | Зажим труб, мм | Масса, кг |
|---------|--------|------------------|------------|-------------|----------------|-----------|
| 11126 | 674 | 115 | 75 | 67 | 13,5 - 60 | 8,0 |
| 11127 | 675 | 140 | 100 | 82 | 13,5 - 63 | 12,0 |
| 00191 | 656HD | 150 | 150 | 106 | 3 - 76 | 28,0 |
| 11800 | 648HD | 200 | 190 | 114 | 3 - 76 | 36,0 |

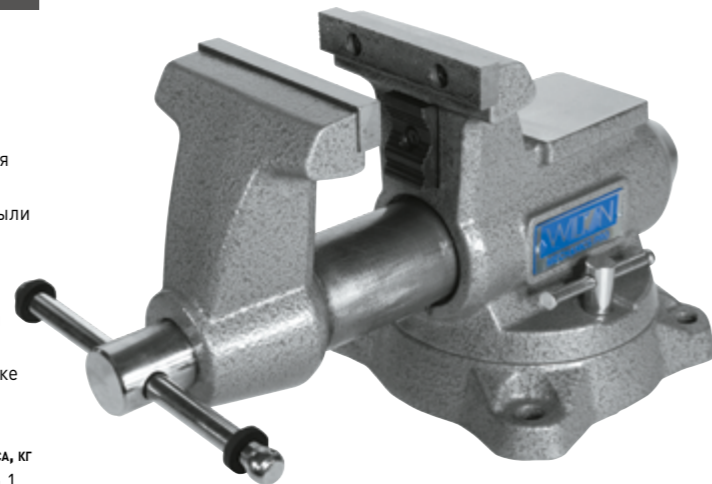


ТИСКИ ВЕРСТАЧНЫЕ «МЕХАНИК ПРО»

«Механик Про» – высококачественные тиски для интенсивной профессиональной эксплуатации в металлообрабатывающих и ремонтных мастерских. Детали корпуса отлиты из ковкого чугуна – прочного и сравнительно пластичного материала, стойкого к образованию трещин. Механизм тисков выполнен в традиционном для Wilton стиле «Bullet Vise», что обеспечивает повышенную точность и износостойкость: цилиндрическая направляющая имеет большую опорную поверхность и плотно пригнана к корпусу, винтовая пара расположена внутри и герметично изолирована от пыли и влаги.

Давление на подвижную губку передает игольчатый упорный подшипник. Тиски установлены на поворотном основании и имеют наковальню. Губки сменные рифленые из закаленной стали, в глубине зева расположены дополнительные губки трубного захвата. Благодаря высокой точности изготовления губки сохраняют параллельность при несимметричной нагрузке даже при большом раскрытии.

| Артикул | Модель | Ширина губок, мм | Расход, мм | Глубина, мм | Зажим труб, мм | Масса, кг |
|---------|--------|------------------|------------|-------------|----------------|-----------|
| 28810 | 845M | 114 | 102 | 89 | 6,4-76,2 | 14,1 |
| 28811 | 855M | 140 | 127 | 92 | 6,4-76,2 | 17,2 |
| 28812 | 865M | 165 | 152 | 111 | 6,4-101,6 | 25,2 |
| 28813 | 880M | 203 | 216 | 114 | 12,7-101,6 | 37,7 |
| 28814 | 8100M | 254 | 305 | 133 | 12,7-127 | 52,3 |



ТИСКИ ВЕРСТАЧНЫЕ «МЕХАНИК»

Тиски серии «Механик» - оптимальный выбор для большинства пользователей-профессионалов. Их отличают: винтовой механизм, полностью изолированный от внешней среды, жестко привинченные губки трубного зажима, основные выполненные из стали и закаленные. Тиски могут вращаться вокруг своей оси на 360°. Качественный серый чугун обеспечивает им достойную прочность.

Сменные губки для зажима цилиндрических прутков
 Съёмные вставки губок тисков
 Стандартные рифлёные губки
 Массивная конструкция из чугуна
 Герметично закрытая конструкция
 Наковальня

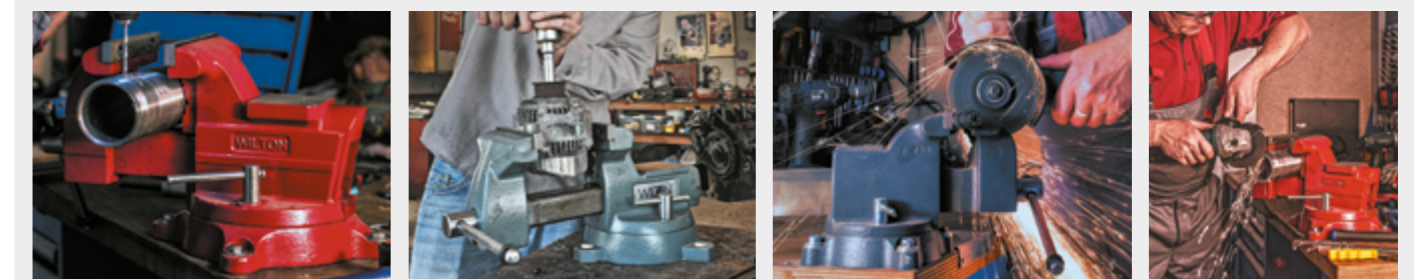
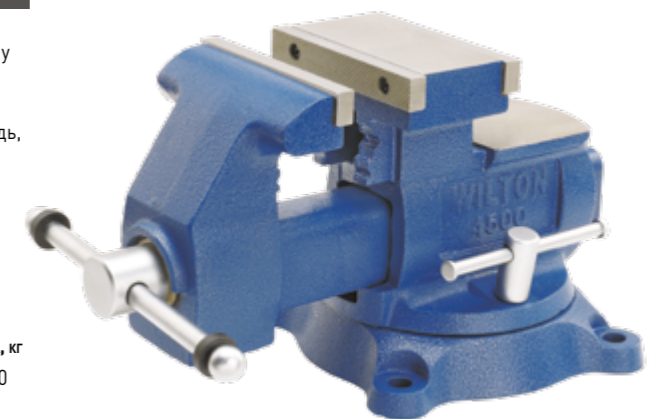
| Артикул | Модель | Ширина губок, мм | Расход, мм | Глубина, мм | Зажим труб, мм | Масса, кг |
|---------|--------|------------------|------------|-------------|----------------|-----------|
| 21300 | 744 | 100 | 115 | 85 | 6,5 - 85 | 17,0 |
| 21400 | 745 | 125 | 130 | 95 | 6,5 - 65 | 22,0 |
| 21500 | 746 | 150 | 150 | 105 | 6,5 - 90 | 29,0 |
| 21800 | 748A | 200 | 210 | 115 | 6,5 - 100 | 38,0 |



ТИСКИ ВЕРСТАЧНЫЕ РЕВЕРСИВНЫЕ «УНИВЕРСАЛ»

Тиски универсальные, реверсивные, многоцелевые. Благодаря возможности реверса (переустановке каретки на обратную сторону корпуса) эти тиски обладают уникально большой шириной расхода губок при скромных габаритах и весе. Оптимальный вариант для тех, кому важна, в первую очередь, универсальность, а не силовые параметры. Прочная и надежная конструкция из чугуна
 Поворотное основание на 360°
 Две рабочие наковальни
 Губки из закаленной инструментальной стали
 Трубные зажимы

| Артикул | Модель | Ширина губок, мм | Расход, мм | Глубина, мм | Зажим труб, мм | Масса, кг |
|---------|--------|------------------|------------|-------------|----------------|-----------|
| 14500 | 4500 | 140 | 150-250 | 95 | 3 - 75 | 26,0 |



ТИСКИ СТОЛЯРНЫЕ СТАЦИОНАРНЫЕ

Изготовлены из мелкозернистого серого чугуна. Губки тисков с положительным схождением. Стальной винт с трапецидальной упорной резьбой обеспечивает плавное перемещение и большое усилие зажима. В корпусе и в подвижной губке предусмотрены отверстия с резьбой для крепления деревянных накладок. Тиски отличаются большим расходом губок, что позволяет использовать их для работы с крупными заготовками.

| Артикул | Модель | Расход губок мм | Размер губок (ШхВ) мм | Высота над крепежной площадкой, мм | Размеры крепежной площадки (ШхГ), мм | Габариты без упаковки, мм | Вес, кг |
|---------|---------|-----------------|-----------------------|------------------------------------|--------------------------------------|---------------------------|---------|
| 65016EU | WWV/150 | 120 | 150x60 | 43 | 140x55 | 230x150x130 | 2,5 |
| 65017EU | WWV/175 | 210 | 175x70 | 58 | 165x90 | 390x260x140 | 7,2 |

ТИСКИ СТОЛЯРНЫЕ СТАЦИОНАРНЫЕ МАЛОГАБАРИТНЫЕ

Малогабаритная модель, востребованная как столярами-любителями для работы в домашней мастерской, так и профессионалами в качестве дополнения к большим тискам.

| Артикул | Модель | Расход губок мм | Размер губок (ШхВ) мм | Высота над крепежной площадкой, мм | Размеры крепежной площадки (ШхГ), мм | Габариты без упаковки, мм | Вес, кг |
|---------|------------|-----------------|-----------------------|------------------------------------|--------------------------------------|---------------------------|---------|
| 65018EU | WWV/EC-175 | 160 | 175x70 | 58 | 140x55 | 270x180x110 | 3,0 |

ТИСКИ СТОЛЯРНЫЕ МОБИЛЬНЫЕ (С БЫСТРЫМ КРЕПЛЕНИЕМ)

Изготовлены из мелкозернистого литейного чугуна и оборудованы струбциной для быстрого крепления к любой рабочей поверхности, благодаря чему могут использоваться как стационарно, так и мобильно.

| Артикул | Модель | Расход губок мм | Размер губок (ШхВ) мм | Высота над крепежной площадкой, мм | Размеры крепежной площадки (ШхГ), мм | Габариты без упаковки, мм | Вес, кг |
|---------|---------|-----------------|-----------------------|------------------------------------|--------------------------------------|---------------------------|---------|
| 65019EU | WWV/P-6 | 120 | 150x50 | 65 | 140x55 | 230x150x180 | 2,9 |

ТИСКИ СТОЛЯРНЫЕ СТАЦИОНАРНЫЕ С БЫСТРОЗАЖИМНЫМ МЕХАНИЗМОМ

Тиски оборудованы быстроразъёмным механизмом: передняя губка тисков освобождается простым нажатием на защелку, после чего её можно сдвигать без вращения зажимной рукоятки. Это позволяет экономить время при работе с заготовками разных размеров. При высвобождении защёлки механизм блокируется и деталь можно зажать, вращая рукоятку. Тиски изготовлены из мелкозернистого серого чугуна.

| Артикул | Модель | Расход губок мм | Размер губок (ШхВ) мм | Высота над крепежной площадкой, мм | Размеры крепежной площадки (ШхГ), мм | Габариты без упаковки, мм | Вес, кг |
|---------|-----------|-----------------|-----------------------|------------------------------------|--------------------------------------|---------------------------|---------|
| 65020EU | WWV/D/Q/7 | 210 | 175x75 | 59 | 165x90 | 400x200x210 | 8,0 |

ТИСКИ СТОЛЯРНЫЕ СТАЦИОНАРНЫЕ С АВТОМАТИЧЕСКИМ БЫСТРОЗАЖИМНЫМ МЕХАНИЗМОМ

Эти тиски оборудованы уникальным быстродающим механизмом, благодаря которому очень удобны и производительны в работе. Фиксируют заготовку, как обычно, вращая рукоятку по часовой стрелке, а при обратном вращении перемещения губки не происходит, вместо этого механизм разблокируется, после чего губку можно сдвигать свободно. Чтобы зажать деталь, достаточно повернуть рукоятку в соответствующую сторону — механизм заблокируется автоматически.

| Артикул | Модель | Расход губок мм | Размер губок (ШхВ) мм | Высота над крепежной площадкой, мм | Размеры крепежной площадки (ШхГ), мм | Габариты без упаковки, мм | Вес, кг |
|---------|---------|-----------------|-----------------------|------------------------------------|--------------------------------------|---------------------------|---------|
| 65021EU | WWV/R-9 | 345 | 225x100 | 80 | 215x115 | 560x230x160 | 14,2 |


ВАЖНО!

- Губки тисков имеют положительное схождение, то есть при полном смыкании соприкасаются только сверху.
- Такая конструкция обеспечивает надёжную фиксацию заготовок из дерева и оптимальна для столярных тисков.



СЕРИЯ 540А

G-образные струбцины универсального назначения для работ с деревянными, металлическими и другими компактными заготовками. Обеспечивают сжатие с усилием до 1400 кгс. Корпус с черным оксидированным покрытием, стойким к истиранию. Ходовой винт оборудован скользящим воротком и подвижным упором с шарнирным креплением.



| Артикул | Глубина и ширина захвата, мм | Усилие сжатия, кгс | Габариты, мм | Габариты упаковки, мм | Вес, кг |
|---------|------------------------------|--------------------|--------------|-----------------------|---------|
| 22001EU | 45x50 | 1400 | 160x85x30 | - | 0,55 |
| 22002EU | 50x75 | 1400 | 170x100x30 | - | 0,60 |
| 22003EU | 55x100 | 1400 | 220x110x30 | - | 1,00 |
| 22005EU | 75x150 | 1400 | 270x130x30 | - | 1,60 |
| 22006EU | 90x200 | 1400 | 350x140x30 | 350x180x40 | 2,15 |
| 22007EU | 95x250 | 1400 | 410x170x40 | 445x175x40 | 3,60 |
| 22008EU | 95x300 | 1400 | 470x170x40 | 490x185x40 | 3,80 |
| 22009EU | 100x350 | 1400 | 530x180x40 | 560x190x40 | 4,50 |

СЕРИЯ 400

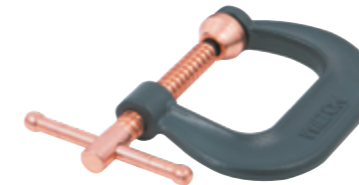
G-образные струбцины повышенной прочности для профессиональной эксплуатации в металлообрабатывающих и ремонтных мастерских. Прочный кованый корпус и ходовой винт с упорной резьбой трапецевидного профиля имеет стойкое к истиранию оксидированное покрытие. Ходовой винт оборудован скользящим воротком и подвижным упором с шарнирным креплением.



| Артикул | Глубина и ширина захвата, мм | Усилие сжатия, кгс | Габариты, мм | Габариты упаковки, мм | Вес, кг |
|---------|------------------------------|--------------------|--------------|-----------------------|---------|
| 14214EU | 60x50 | 1800 | 160x110x30 | 178x110x30 | 0,67 |
| 14228EU | 65x75 | 1800 | 195x110x30 | 210x120x36 | 0,95 |
| 14242EU | 90x100 | 1800 | 245x130x35 | 262x140x36 | 1,70 |
| 14256EU | 110x150 | 1800 | 300x180x40 | 320x180x42 | 2,50 |
| 14270EU | 130x200 | 1800 | 370x200x40 | 390x200x42 | 3,50 |
| 14284EU | 155x250 | 1800 | 430x230x45 | 450x235x42 | 4,85 |
| 14298EU | 165x300 | 1800 | 485x245x45 | 520x255x50 | 6,40 |

СЕРИЯ 400Р

G-образные струбцины повышенной прочности для профессиональной эксплуатации в металлообрабатывающих и ремонтных мастерских, оптимальны при выполнении сварочных работ. Имеют прочный кованый корпус с оксидированным покрытием, стойким к истиранию. Ходовой винт с омеднением, что предотвращает налипание сварочных брызг. Упорная резьба имеет с трапецевидный профиль. Ходовой винт оборудован скользящим воротком и подвижным упором с шарнирным креплением.



| Артикул | Глубина и ширина захвата, мм | Усилие сжатия, кгс | Габариты, мм | Габариты упаковки, мм | Вес, кг |
|---------|------------------------------|--------------------|--------------|-----------------------|---------|
| 14215EU | 60x50 | 1800 | 160x110x30 | 178x110x30 | 0,72 |
| 14243EU | 85x100 | 1800 | 250x140x35 | 262x140x37 | 1,75 |
| 14257EU | 110x150 | 1800 | 310x170x40 | 320x180x42 | 2,40 |
| 14271EU | 130x200 | 1800 | 370x200x40 | 390x200x42 | 3,50 |

СЕРИЯ 400SF

G-образные струбцины повышенной прочности с яркой окраской корпуса. Оптимальны для профессиональной эксплуатации в металлообрабатывающих и ремонтных мастерских, благодаря броскому контрастному цвету хорошо различимы и удобны для поиска. Прочный кованый корпус и ходовой винт с упорной резьбой трапецевидного профиля имеет стойкое к истиранию оксидированное покрытие. Ходовой винт оборудован скользящим воротком и подвижным упором с шарнирным креплением.



| Артикул | Глубина и ширина захвата, мм | Усилие сжатия, кгс | Габариты, мм | Габариты упаковки, мм | Вес, кг |
|---------|------------------------------|--------------------|--------------|-----------------------|---------|
| 14302EU | 85x100 | 1800 | 250x140x35 | 262x140x37 | 1,75 |
| 14303EU | 105x150 | 1800 | 310x160x40 | 320x180x42 | 2,40 |
| 14305EU | 130x200 | 1800 | 380x190x40 | 390x200x42 | 3,50 |




СТРУБЦИНЫ F-ОБРАЗНЫЕ УНИВЕРСАЛЬНЫЕ

Универсальные F-образные струбцины, предназначенные для фиксации деталей при сборке и их сжатия при склеивании. Имеют прямую профилированную направляющую с насечками из прочной высоколегированной стали и кованые насадные упоры захвата. Винтовой прижим с износостойкой резьбой трапециевидного профиля. Рабочие поверхности захвата оборудованы съемными пластиковыми накладками.

| Артикул | Глубина и ширина зажима, мм | Сечение профиля, мм | Габариты, мм | Вес, кг |
|---------|-----------------------------|---------------------|--------------|---------|
| 76100 | 50x150 | 15x5 | 205x85x22 | 0,35 |
| 76101 | 50x200 | 15x5 | 260x85x22 | 0,4 |
| 76102 | 80x300 | 22x6 | 380x120x25 | 0,8 |
| 76103 | 120x500 | 30x8 | 600x180x30 | 1,8 |
| 76104 | 120x800 | 30x8 | 900x180x30 | 2,4 |
| 76105 | 120x1000 | 30x8 | 1100x180x30 | 2,7 |
| 76106 | 120x1250 | 30x8 | 1350x180x30 | 3,1 |
| 76107 | 120x1500 | 30x8 | 1610x180x30 | 3,3 |


СТРУБЦИНЫ F-ОБРАЗНЫЕ СЛЕСАРНЫЕ

Слесарные F-образные цельнометаллические струбцины с усилием зажима до 300 кгс. Неподвижная часть захвата образована отогнутым участком направляющего профиля и имеет отформованную площадку-упор. Профиль полнотелый из высоколегированной инструментальной стали сечением 20x10 мм с долами для облегчения. Подвижная часть захвата перемещается свободно и блокируется за счет расклинивания под усилием разжима. Для более надежной и четкой фиксации рабочая поверхность имеет насечки. Винтовой механизм с упорной трапециевидной резьбой и металлическим воротком.

| Артикул | Модель | Глубина и ширина захвата, мм | Сечение профиля, мм | Усилие сжатия, кгс | Габариты, мм | Вес, кг |
|---------|---------|------------------------------|---------------------|--------------------|--------------|---------|
| 86100 | 660S-8 | 100x200 | 20x10 | 300 | 310x160x38 | 0,88 |
| 86110 | 660S-12 | 100x300 | 20x10 | 300 | 405x160x38 | 1,00 |
| 86120 | 660S-18 | 100x450 | 20x10 | 300 | 605x160x38 | 1,26 |


СТРУБЦИНЫ F-ОБРАЗНЫЕ СЛЕСАРНЫЕ

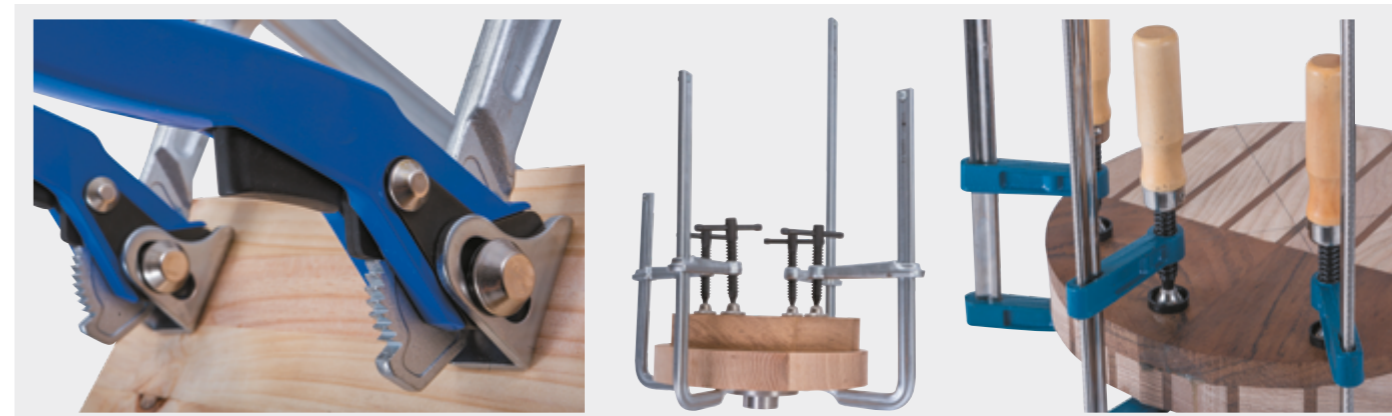
Слесарные F-образные цельнометаллические струбцины с усилием зажима до 550 кгс. Неподвижная часть захвата образована отогнутым участком направляющего профиля и имеет отформованную площадку-упор. Профиль полнотелый из высоколегированной инструментальной стали сечением 22x11 мм с долами для облегчения. Подвижная часть захвата перемещается свободно и блокируется за счет расклинивания под усилием разжима. Для более надежной и четкой фиксации рабочая поверхность имеет насечки. Винтовой механизм с упорной трапециевидной резьбой и металлическим воротком.

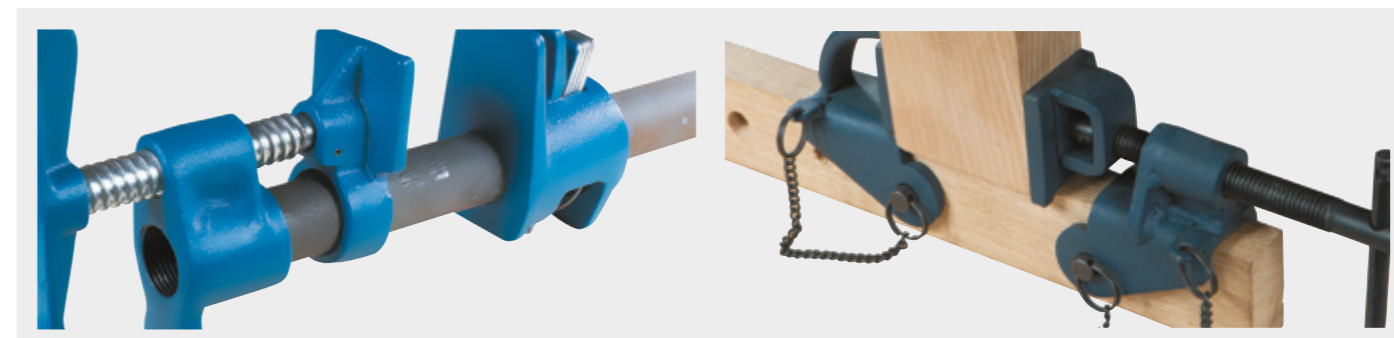
| Артикул | Модель | Глубина и ширина захвата, мм | Сечение профиля, мм | Усилие сжатия, кгс | Габариты, мм | Вес, кг |
|---------|----------|------------------------------|---------------------|--------------------|--------------|---------|
| 86130 | 1200S-8 | 120x200 | 22x11 | 550 | 315x180x38 | 1,10 |
| 86140 | 1200S-12 | 120x300 | 22x11 | 550 | 415x180x38 | 1,30 |
| 86150 | 1200S-18 | 120x450 | 22x11 | 550 | 615x180x38 | 1,65 |
| 86160 | 1200S-24 | 120x610 | 22x11 | 550 | 710x180x38 | 1,80 |


РЫЧАЖНЫЕ БЫСТРОЗАЖИМНЫЕ F-ОБРАЗНЫЕ СЛЕСАРНЫЕ СТРУБЦИНЫ

Слесарные струбцины с рычажным храповым механизмом (усилие зажима до 150 кгс) обладают повышенной эргономичностью, могут быть установлены и сняты без помощи второй руки, что позволяет в одиночку производить сложные работы по монтажу и сборке. Неподвижная часть захвата образована отогнутым участком направляющего профиля и имеет отформованную площадку-упор. Профиль полнотелый из высоколегированной инструментальной стали сечением 13x6 мм с долами для облегчения. Подвижная часть захвата, оборудованная рычажным механизмом, перемещается свободно и блокируется за счет расклинивания под усилием разжима. Для более надежной и четкой фиксации рабочая поверхность имеет насечки.

| Артикул | Модель | Глубина и ширина захвата, мм | Сечение профиля, мм | Усилие сжатия, кгс | Габариты, мм | Вес, кг |
|---------|--------|------------------------------|---------------------|--------------------|--------------|---------|
| 86800 | LC4 | 60x100 | 13x6 | 150 | 180x125x40 | 0,5 |
| 86810 | LC-8 | 120x200 | 20x10 | 350 | 300x175x45 | 1,15 |
| 86820 | LC12 | 140x300 | 25x13 | 500 | 430x230x50 | 2,25 |
| 86830 | LC20 | 120x500 | 25x13 | 550 | 620x210x50 | 2,65 |




НАБОР ГОЛОВОК ДЛЯ СТРУБЦИН

Комплект головок предназначен для самостоятельного изготовления трубки нужной длины. В качестве штанги используется профилированная труба, деревянная рейка или доска толщиной 25 мм. Фиксация на ней производится штифтом через просверленное в дереве отверстие. Корпуса головок изготовлены из ковкого чугуна, штифты и зажимной винт с воротком из высококачественной стали.

| Артикул | Ход зажима | Глубина зажима, мм | Направляющий профиль, мм | Длина направляющего профиля, мм | Усилие сжатия, кгс | Вес, кг |
|---------|------------|--------------------|--------------------------|---------------------------------|--------------------|---------|
| 65022EU | 90 | 50 | 25x50 | 140 | | 1,3 |

СТРУБЦИНА ТРУБНАЯ 1/2" И 3/4"

Комплект деталей для сборки трубки, состоящий из двух головок, монтируемых на подходящую по длине трубу с внешним диаметром около 26 мм (стандартная водопроводная труба 3/4 дюйма). Неподвижная часть с винтовым упором накручивается на резьбу, подвижная оборудована подпружиненным фиксатором для быстрой подгонки ширины захвата. Корпусные детали трубки отлиты из качественного высокопрочного чугуна, ходовой винт и зажимные шайбы подвижного упора стальные.

| Артикул | Ход зажима | Глубина зажима, мм | Направляющий профиль, мм | Длина направляющего профиля, мм | Усилие сжатия, кгс | Вес, кг |
|----------|------------|--------------------|--------------------------|---------------------------------|--------------------|---------|
| 709827EU | 35 | 39 | 20.8-21.3 | 152 | 600 | 0,7 |
| 709828EU | 42 | 45 | 25.9 - 26.2 | 152 | 800 | 1,2 |

СТРУБЦИНЫ С Т-ОБРАЗНЫМ ПРОФИЛЕМ НАПРАВЛЯЮЩЕЙ ТВС

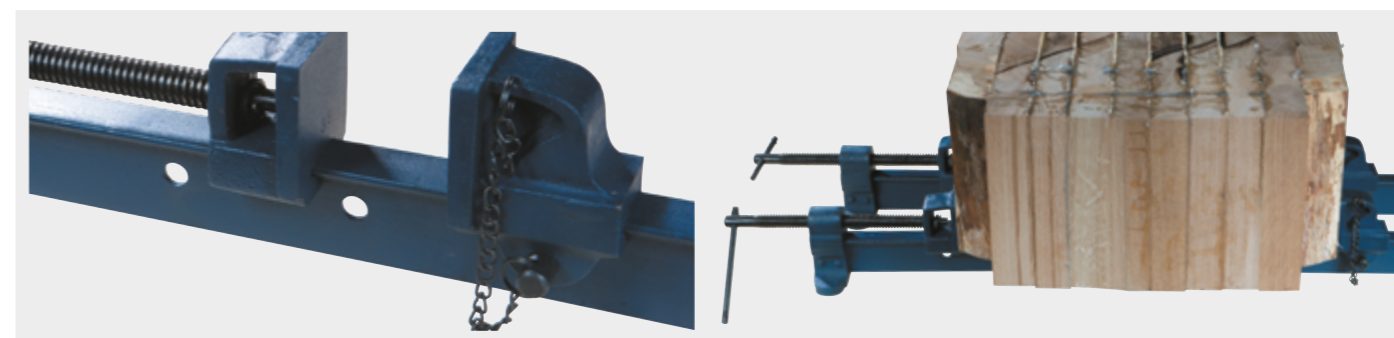
Струбцины, предназначенные для сжатия с высоким усилием, могут использоваться в качестве прессы для склейки деталей, мобильно или стационарно на верстаке. Направляющая повышенной жёсткости с сечением 25x40 мм имеет Т-образный профиль и изготовлена из холоднокатаной стали.

| Артикул | Модель | Длина | Разжим |
|---------|---------------------------------------|---------|--------|
| 65024EU | ТВС/5 Струбцина с Т-образным профилем | 1500 мм | - |
| 65025EU | ТВС/6 Струбцина с Т-образным профилем | 1800 мм | - |

СТРУБЦИНЫ ПЕРЕПЛЁТНЫЕ ДВС

Переплётные струбцины с улучшенными характеристиками для зажима больших секционных заготовок во время их обработки или склеивания. Штанги изготовлены из стального проката 32x6 мм, головки и направляющие из ковкого чугуна рассчитаны на высокие нагрузки.

| Артикул | Модель | Длина | Разжим |
|---------|------------------------------------|---------|---------|
| 65026EU | ДВС/36 Струбцина двойного действия | 900 мм | 750 мм |
| 65027EU | ДВС/54 Струбцина двойного действия | 1350 мм | 1200 мм |



ТИСКИ СТАНОЧНЫЕ ТРЁХСЕВЬЕ ПРЕЦИЗИОННЫЕ

Изготовлены из мелкозернистого, высокопрочного, закаленного, литейного чугуна. Большая зона контакта прижимных элементов. Опорная поверхность имеет паз и прорези для фиксации на столе станка. Плоскостность опорной поверхности в пределах 0,03 мм (30 мкм). Закаленные (52..58 HRC) и отшлифованные губки из инструментальной стали с параллельностью в пределах 0,03 мм (30 мкм).



| Артикул | Модель | Наименование | Ширина губок мм | Расход мм | Высота губок мм | Масса кг |
|---------|------------|--|-----------------|-----------|-----------------|----------|
| 11700EU | TLT/SP-50 | Станочные, трехосевые, прецизионные тиски 50 мм | 50 | 50 | 25 | 4,00 |
| 11701EU | TLT/SP-75 | Станочные, трехосевые, прецизионные тиски 75 мм | 75 | 75 | 34 | 10,70 |
| 11702EU | TLT/SP-100 | Станочные, трехосевые, прецизионные тиски 100 мм | 100 | 100 | 38 | 20,50 |
| 11803EU | TLT/SP-125 | Станочные, трехосевые, прецизионные тиски 125 мм | 125 | 125 | 45 | 36,00 |
| 11804EU | TLT/SP-150 | Станочные, трехосевые, прецизионные тиски 150 мм | 150 | 150 | 45 | 54,00 |

ТИСКИ СТАНОЧНЫЕ ДВУХСЕВЬЕ ПРЕЦИЗИОННЫЕ

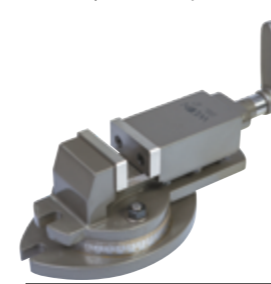
Изготовлены из мелкозернистого, высокопрочного, закаленного, литейного чугуна. Большая зона контакта прижимных элементов. Опорная поверхность имеет паз и прорези для фиксации на столе станка. Плоскостность опорной поверхности в пределах 0,03 мм (30 мкм). Закаленные (52..58 HRC) и отшлифованные губки из инструментальной стали с параллельностью в пределах 0,03 мм (30 мкм).



| Артикул | Модель | Наименование | Ширина губок мм | Расход мм | Высота губок мм | Масса кг |
|---------|------------|--|-----------------|-----------|-----------------|----------|
| 11703EU | AMV/SP-50 | Станочные, двухосевые, прецизионные тиски 50 мм | 50 | 50 | 25 | 3,50 |
| 11704EU | AMV/SP-75 | Станочные, двухосевые, прецизионные тиски 75 мм | 75 | 75 | 34 | 9,40 |
| 11705EU | AMV/SP-100 | Станочные, двухосевые, прецизионные тиски 100 мм | 100 | 100 | 38 | 17,00 |
| 11706EU | AMV/SP-125 | Станочные, двухосевые, прецизионные тиски 125 мм | 125 | 125 | 45 | 29,40 |
| 11707EU | AMV/SP-150 | Станочные, двухосевые, прецизионные тиски 150 мм | 150 | 150 | 45 | 42,80 |

ТИСКИ ФРЕЗЕРНЫЕ ПРЕЦИЗИОННЫЕ ПОВОРОТНЫЕ

Применяются на фрезерных и координатно-расточных станках, при шлифовании и профилировании. Изготавливаются из мелкозернистого, закаленного литейного чугуна. Корпус тисков имеет высококачественное металлизированное покрытие, стойкое к царапинам и коррозии. Закаленные (52..58 HRC) и отшлифованные губки из инструментальной стали с параллельностью в пределах 0,03 мм (30 мкм). Шлифованная опорная поверхность.



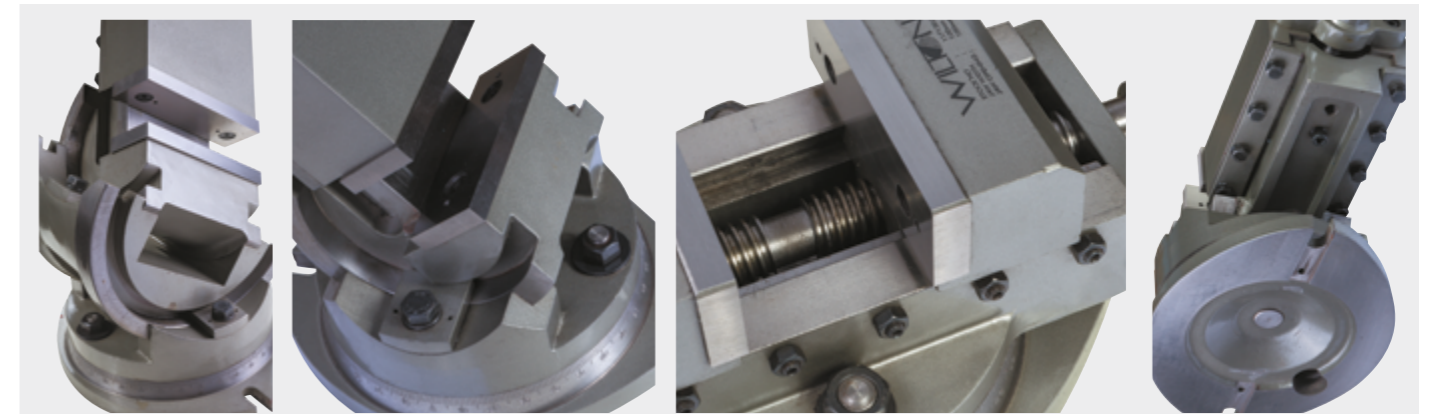
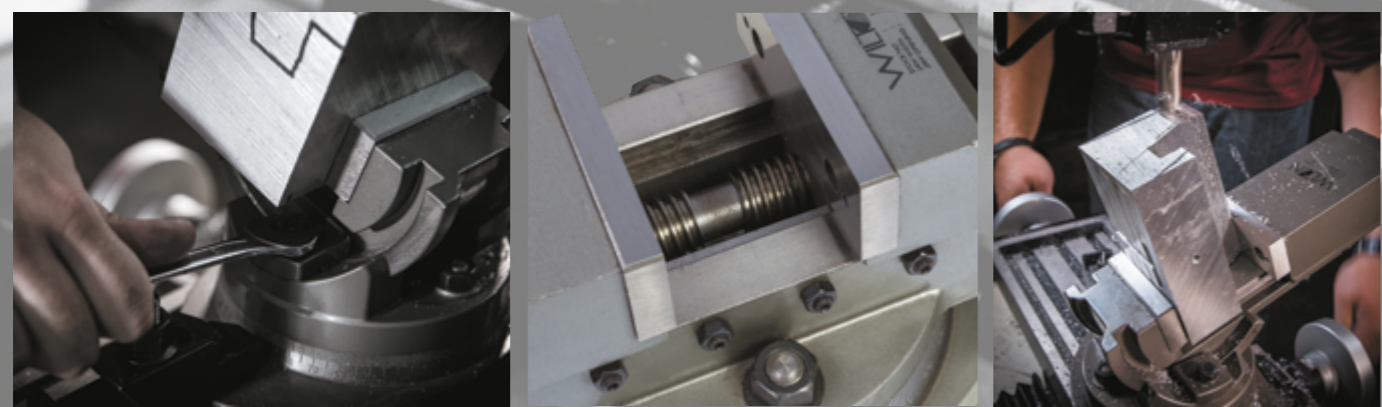
| Артикул | Модель | Наименование | Ширина губок мм | Расход мм | Высота губок мм | Масса кг |
|---------|--------------|--------------------------------------|-----------------|-----------|-----------------|----------|
| 11708EU | MMV/SP-50 | Фрезерные, прецизионные тиски 50 мм | 50 | 50 | 25 | 3,50 |
| 11709EU | MMV/SP-100 | Фрезерные, прецизионные тиски 100 мм | 100 | 100 | 38 | 17,40 |
| 11710EU | MMV/SP-150 | Фрезерные, прецизионные тиски 150 мм | 150 | 150 | 45 | 38,80 |
| 11711EU | MMV/SP/A-200 | Фрезерные, прецизионные тиски 200 мм | 200 | 200 | 54 | 42,00 |

ТИСКИ САМОЦЕНТРИРУЮЩИЕ ПРЕЦИЗИОННЫЕ СТАНОЧНЫЕ

Предназначены для точного автоматического центрирования, для случаев, где одни и те же операции выполняются деталях разного размера. Изготовлены из плотного высоко ковкого закаленного вторичного чугуна. Профрезерованный паз основания тисков позволяет правильно направлять их на станке.



| Артикул | Модель | Наименование | Ширина губок мм | Расход мм | Высота губок мм | Масса кг |
|---------|------------|--|-----------------|-----------|-----------------|----------|
| 11712EU | SCV/SP-50 | Самоцентрирующие, прецизионные, станочные тиски 50 мм | 50 | 50 | 24 | 8,50 |
| 11713EU | SCV/SP-100 | Самоцентрирующие, прецизионные, станочные тиски 100 мм | 100 | 100 | 38 | 14,30 |



ТИСКИ КРЕСТОВЫЕ

Тиски размещены на подвижной каретке, перемещаемой маховиками в двух осях. Предназначены для обработки нескольких отверстий, расположенных на одной плоскости, без переустановки заготовки и выполнения простых фрезерных операций. Характеризуются большой универсальностью, надёжностью в работе и удобством в использовании.



| Артикул | Модель | Наименование | Ширина губок мм | Расход мм | Высота губок мм | Масса кг |
|---------|--------|-----------------------|-----------------|-----------|-----------------|----------|
| 11693EU | - | Крестовые тиски 75 мм | 80 | 80 | 35 | 17 |

| | | | | | | |
|---------|---|------------------------|-----|-----|----|------|
| 11695EU | - | Крестовые тиски 125 мм | 125 | 130 | 50 | 20,0 |
|---------|---|------------------------|-----|-----|----|------|

ТИСКИ ПРЕЦИЗИОННЫЕ БЕЗВИНТОВЫЕ СТАНОЧНЫЕ

Прецизионные тиски с шлифованными губками и направляющей. Зажим заготовки осуществляется винтом, встроенным в подвижную губку. Благодаря дизайну, тиски отличаются компактностью даже при максимальном раскрытии. Закрепляются на сверлильном столе прихватами.



| Артикул | Модель | Наименование | Ширина губок мм | Расход мм | Высота губок мм | Масса кг |
|---------|--------|--------------------------------------|-----------------|-----------|-----------------|----------|
| 65004EU | - | Прецизионные безвинтовые тиски 50 мм | 50 | 75 | 25 | 1,8 |

ТИСКИ ПРЕЦИЗИОННЫЕ СВЕРЛИЛЬНЫЕ

Изготавливаются из серого чугуна. Предназначены для точных работ. Имеют шлифованное основание и направляющие. Горизонтальные и вертикальные V-образные канавки на неподвижной губке позволяют надёжно удерживать цилиндрические заготовки



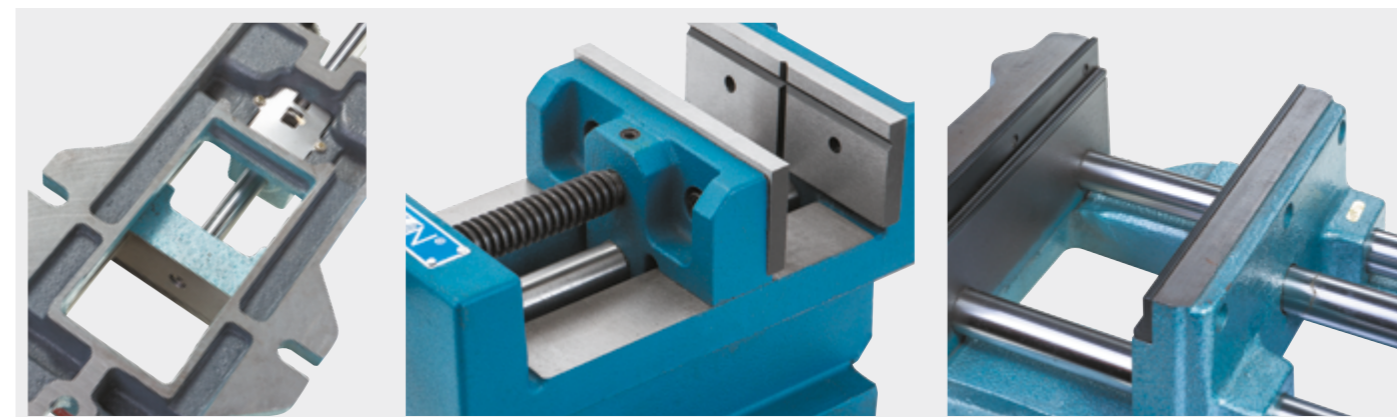
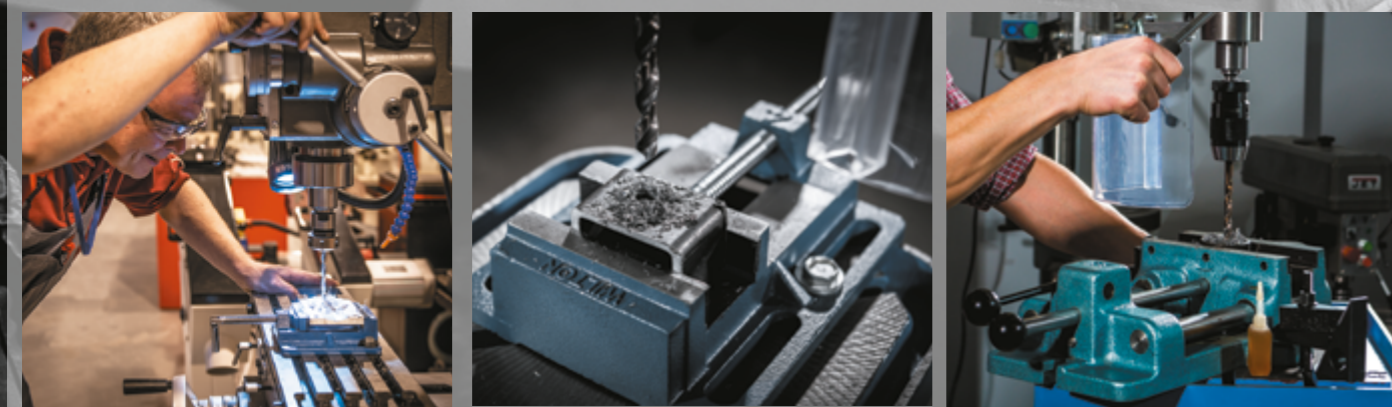
| Артикул | Модель | Наименование | Ширина губок мм | Расход мм | Высота губок мм | Масса кг |
|---------|-------------|---------------------------------------|-----------------|-----------|-----------------|----------|
| 65007EU | DPV/STD-75 | Прецизионные сверлильные тиски 75 мм | 75 | 75 | 30 | 2,4 |
| 65008EU | DPV/STD-100 | Прецизионные сверлильные тиски 100 мм | 100 | 100 | 34 | |
| 65009EU | DPV/STD-125 | Прецизионные сверлильные тиски 125 мм | 125 | 125 | 36 | |

ТИСКИ СВЕРЛИЛЬНЫЕ С УНИВЕРСАЛЬНЫМ ЗАХВАТОМ

Станочные тиски с классическим дизайном, предназначены для удержания заготовок при сверлении. Форма основания позволяет крепить их к столу прихватами или болтами. Губки тисков выполнены из стали, имеют ручей для удержания прутков и ступеньку, создающую опору для заготовки.

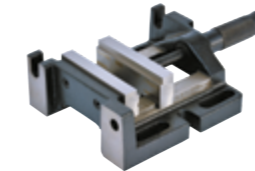


| Артикул | Модель | Наименование | Ширина губок мм | Расход мм | Высота губок мм | Масса кг |
|---------|------------|---|-----------------|-----------|-----------------|----------|
| 65010EU | DPV/UG-75 | Тиски сверлильные с универсальным захватом 75 мм | 75 | 70 | 30 | 2,60 |
| 65011EU | DPV/UG-100 | Тиски сверлильные с универсальным захватом 100 мм | 100 | 88 | 30 | 3,60 |
| 65012EU | DPV/UG-125 | Тиски сверлильные с универсальным захватом 125 мм | 125 | 120 | 35 | 5,70 |



ТИСКИ СВЕРЛИЛЬНЫЕ ТРЁХСТОРОННИЕ

Самые подвижные из всех станочных тисков со всеми степенями подвижности универсальные тиски позволяют устанавливать обрабатываемую деталь под любым желаемым углом. Произведены из плотного высоко ковкого закаленного вторичного чугуна. Профрезерованный паз основания тисков позволяет правильно крепить их на столе станка.



| Артикул | Модель | Наименование | Ширина губок мм | Расход мм | Высота губок мм | Масса кг |
|---------|--------------|--|-----------------|-----------|-----------------|----------|
| 65013EU | DPV/UG/3-100 | Трёхсторонние сверлильные тиски 100 мм | 100 | 100 | 35 | 13,40 |

ТИСКИ УГЛОВЫЕ ПЕРПЕНДИКУЛЯРНЫЕ

Угловые тиски могут использоваться как с закреплением на столе, так и в качестве струбцины, соединяющей зажимаемые детали под прямым углом. Дополнительные рёбра обеспечивают повышенную жёсткость тисков и надёжность удержания заготовки.



| Артикул | Модель | Наименование | Ширина губок мм | Расход мм | Высота губок мм | Масса кг |
|---------|--------|---------------------------------------|-----------------|-----------|-----------------|----------|
| 65014EU | - | Угловые перпендикулярные тиски 85 мм | 100 | 85 | 35 | 5,00 |
| 65015EU | - | Угловые перпендикулярные тиски 110 мм | 120 | 110 | 60 | 9,15 |

ТИСКИ СВЕРЛИЛЬНЫЕ ВЫСОКОТОЧНЫЕ

Тиски общего использования для работы на сверлильных станках. Отшлифованные три грани тисков позволяют устанавливать их в любом необходимом положении.



| Артикул | Модель | Наименование | Ширина губок мм | Расход мм | Высота губок мм | Масса кг |
|---------|--------|--------------------------------------|-----------------|-----------|-----------------|----------|
| 12800 | тип 25 | Сверлильные высокоточные тиски 63 мм | 63 | 63 | 38 | 2,8 |
| 12860 | тип 30 | Сверлильные высокоточные тиски 75 мм | 75 | 75 | 44 | 4,3 |

ТИСКИ СВЕРЛИЛЬНЫЕ

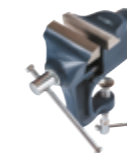
Стационарные тиски для сверлильных работ. Тиски легко монтируются и, благодаря отшлифованной поверхности и 4 пазам для крепления, надёжно фиксируются на рабочий стол станка. Корпус изготовлен из чугуна. Удобная шарнирная ручка помогает надёжно фиксировать заготовку.



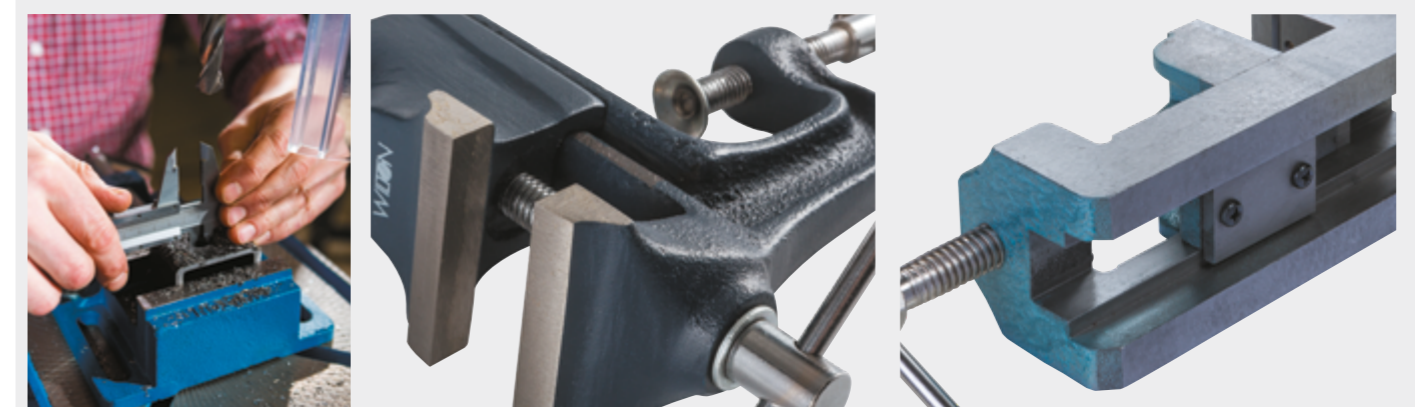
| Артикул | Модель | Наименование | Ширина губок мм | Расход мм | Высота губок мм | Масса кг |
|---------|--------|--------------------------|-----------------|-----------|-----------------|----------|
| 91193RU | Q75 | Сверлильные тиски 75 мм | 75 | 78 | 19 | 2,00 |
| 69997RU | Q100 | Сверлильные тиски 100 мм | 100 | 100 | 22 | 3,00 |
| 91195RU | Q125 | Сверлильные тиски 125 мм | 125 | 125 | 26 | 5,00 |
| 91196RU | Q150 | Сверлильные тиски 150 мм | 150 | 150 | 26 | 6,00 |

ТИСКИ КОМПАКТНЫЕ

Компактные тиски с возможностью быстрой установки на край верстака при помощи винтового прижима-струбцины. Подвижной губкой является не передняя, а задняя, т.к. направляющие выполнены по типу «ласточкин хвост» и образованы неподвижной частью корпуса, заодно с которым сформирована передняя часть захвата. Рифленых накладок на губки нет, они образованы непосредственно корпусом и имеют гладкую шлифованную поверхность, оптимальную для фиксации уже обработанных деталей. Удобны в использовании в качестве мини-пресса для сборки внатыг разнообразных конструкций.



| Артикул | Модель | Наименование | Ширина губок мм | Расход мм | Высота губок мм | Масса кг |
|---------|--------|--|-----------------|-----------|-----------------|----------|
| 65023EU | BCV-60 | Компактные мини-тиски с креплением к столу | 60 | 40 | | 1,2 |





www.wiltontools.ru

Официальный дистрибьютор в России:
ООО «ИТА-СПб»

Москва
Переведеновский пер. 17
(м. Бауманская)

Санкт-Петербург
Софийская ул, 14
(м. Международная)

8-800-555-91-82