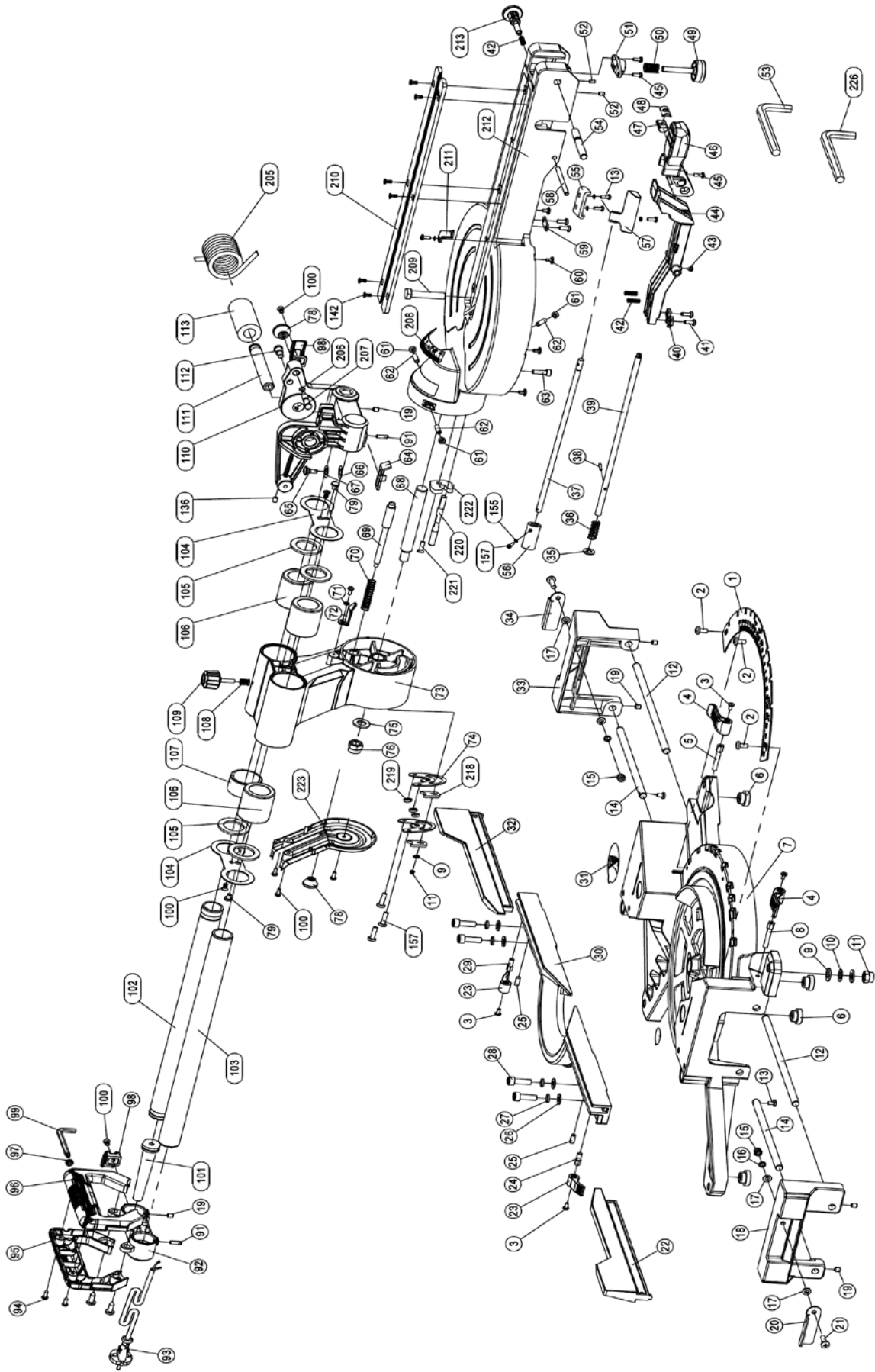
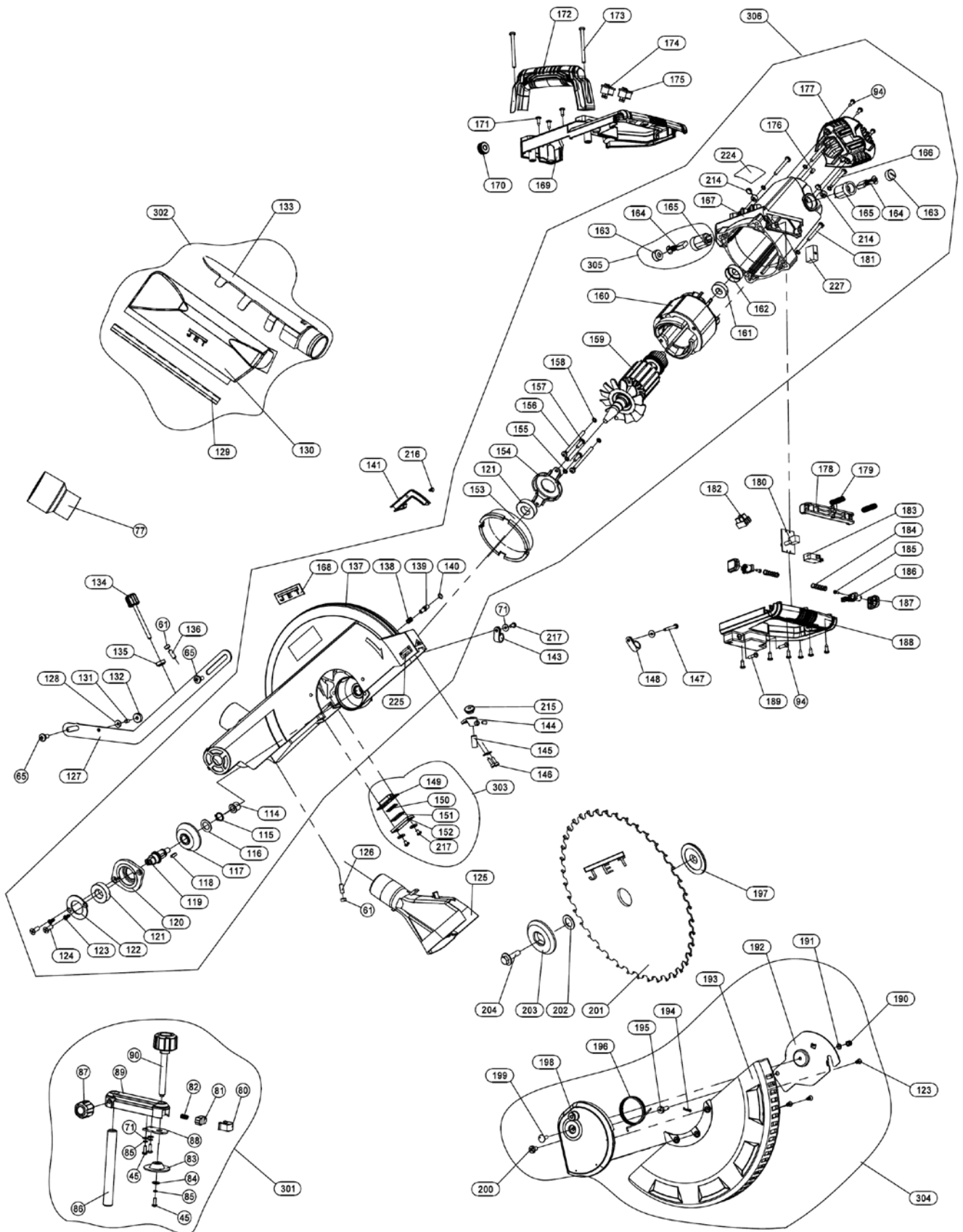


Торцовочно-усовочная пила JWMS-12X (Арт. 707212M) – Взрыв-схема I



Торцовочно-усовочная пила JWMS-12X (Арт. 707212М) – Взрыв-схема II



Торцовочно-усовочная пила JWMS-12X (Арт. 707212М) – Перечень деталей

Поз.	Номер детали	Наименование	Размер	Кол.
001	JMS12X-001	Шкала поворота стола		1
002	TS-2246122	Винт	M6x12	3
003	TS-2284082	Винт	M4x8	4
004	JMS10X-004	Фиксатор		2
005	JMS12X-005	Стопорный болт (правая резьба)		1
006	JMS10X-006	Опора		4
007	JMS12X-007	Основание		1
008	JMS12X-008	Стопорный болт (левая резьба)		1
009	TS-1550071	Шайба	10 мм	3
010	JMS10X-010	Волнистая шайба	10 мм	1
011	TS-2342101	Шестигранная гайка с нейлоновой вставкой	M10	2
012	JMS10X-012	Удлиняющий стержень (длинный)		2
013	TS-1533042	Винт	M5x12	7
014	JMS10X-013	Удлиняющий стержень (короткий)		2
015	TS-1541021	Шестигранная гайка с нейлоновой вставкой	M6	2
016	TS-2361061	Стопорная шайба	6 мм	2
017	TS-1550041	Шайба	6 мм	4
018	JMS12X-018	Левое расширение стола		1
019	TS-1523011	Винт	M6x6	7
020	JMS10X-017	Левая стопорная планка		1
021	TS-2286202	Винт	M6x20	2
022	JMS12X-022	Левое удлинение упора		1
023	JMS10X-022	Фиксатор		2
024	JMS10X-023	Стопорный болт (правая резьба)		1
025	TS-1523051	Винт	M6x16	2
026	TS-1550061	Шайба	8 мм	4
027	TS-2361081	Стопорная шайба	8 мм	4
028	TS-1504051	Винт	M8x25	4
029	JMS10X-028	Стопорный болт (левая резьба)		1
030	JMS12X-030	Упор		1
031	JMS10X-162	Предупреждающая надпись (значок «берегите руки»)		2
032	JMS12X-032	Правое удлинение упора		1
033	JMS12X-033	Правое расширение стола		1
034	JMS10X-033	Правая стопорная планка		1
035	TS-1550061	Шайба	8 мм	1
036	JMS12X-036	Пружина		1
037	JMS12X-037	Зажимная штанга		1
038	JMS10X-037	Штифт	3X16 мм	1
039	JMS12X-039	Зажимная штанга		1
040	JMS10X-036	Блок		1
041	JMS10X-035	Винт-саморез	ST4.8x13	4
042	JMS10X-051	Пружина		3
043	JMS12X-043	Винт-саморез	ST4.2x6.5	1
044	JMS12X-044	Неподвижный блок		1
045	TS-1532042	Винт	M4x12	8
046	JMS10X-045	Запорная рукоятка		1
047	JMS10X-046	Установочный штифт		1
048	JMS10X-047	Стопорный блок		1
049	JMS10X-041	Регулируемая опорная ножка		1
050	JMS10X-042	Пружина		1
051	JMS10X-044	Опора		1
052	TS-1522021	Винт	M5x8	3
053	JMS10X-074	Шестигранный ключ	2,5 мм	1
054	JMS12X-054	Ось		1
055	JMS10X-050	Стопорная планка		1
056	JMS10X-056	Втулка		1
057	JMS10X-057	Запорная рукоятка		1
058	JMS12X-058	Установочная ось		1
059	JMS10X-034	Стопорная планка		1

Поз.	Номер детали	Наименование	Размер	Кол.
060	JMS10X-206	Шайба		6
061	JMS10X-059	Стопорное кольцо		5
062	TS-1523061	Винт	M6x20	3
063	TS-1503051	Винт	M6x20	1
064	JMS12X-064	Стопорная планка		1
065	JMS10X-064	Винт		3
066	JMS10X-063	Шайба	8 мм	1
067	F011908	Волнистая шайба	8 мм	1
068	JMS12X-068	Ось		1
069	JMS12X-069	Штифт		1
070	JMS10X-067	Пружина		1
071	TS-1550021	Шайба	4 мм	8
072	JMS10X-069	Указатель		1
073	JMS12X-073	Поворотный кронштейн		1
074	JMS12X-074	Фрикционная накладка		2
075	TS-2360121	Шайба	12 мм	1
076	TS-2342121	Шестигранная гайка с нейлоновой вставкой	M12	1
077	JMS10X-197	Переходник		1
078	JMS10X-086	Ручка		2
079	JMS10X-087	Шайба		2
080	JMS10X-077	Кнопка		1
081	JMS10X-076	Стопорный блок		1
082	JMS10X-075	Пружина		1
083	JMS10X-078	Прижимная пластина		1
084	JMS12X-084	Шайба	4 мм	2
085	TS-2361041	Стопорная шайба	4 мм	3
086	JMS12X-086	Стойка		1
087	JMS10X-083	Ручка		1
088	JMS10X-082	Планка		1
089	JMS10X-084	Опора		1
090	JMS10X-085	Ручка		1
091	F012104	Штифт	5X14 мм	2
092	JMS12X-092	Втулка		1
093	JWMS10X-212EU	Шнур питания		1
094	F011287	Винт-саморез	ST4.2x13 мм	6
095	JMS12X-095	Левая часть рукоятки		1
096	JMS12X-096	Правая часть рукоятки		1
097	JMS10X-093	Втулка шнура		1
098	JMS10X-094	Держатель шнура		1
099	JMS10X-095	Шестигранный ключ с крестовой головкой	6 мм	1
100	TS-1513011	Винт	M5x10	4
101	JMS12X-101	Втулка		1
102	JMS12X-102	Правая направляющая штанга		1
103	JMS12X-103	Левая направляющая штанга		1
104	JMS12X-104	Опорная планка подшипника		2
105	JMS12X-105	Прокладка		4
106	JMS12X-106	Подшипник	LM304550	4
107	JMS12X-107	Втулка подшипника		2
108	JMS10X-107	Пружина		1
109	JMS10X-106	Ручка		1
110	JMS12X-110	Опора		1
111	JMS12X-111	Ось		1
112	JMS10X-110	Винт		1
113	JMS12X-113	Втулка		1
114	JMS10X-112	Подшипник		1
115	F006042	С-образное стопорное кольцо, внешнее	14 мм	1
116	JMS10X-114	Шайба		1
117	JMS10X-115	Зубчатое колесо		1
118	K-4412	Шпонка	4x4x12mm	1
119	JMS10X-117	Вал		1
120	JMS10X-118	Крышка		1
121	BB-6003ZZ	Подшипник	6003-2RS	2

Поз.	Номер детали	Наименование	Размер	Кол.
122	JMS10X-120	Диск		1
123	TS-1512011	Винт	M4x10	5
124	TS-1514021	Винт	M6x16	2
125	JMS12X-125	Вытяжной штуцер		1
126	TS-1523071	Винт	M6x25	1
127	JMS12X-127	Тяга		1
128	JMS10X-125	Шайба	6 мм	1
129	JMS10X-126	Скоба		1
130	JMS10X-127	Мешок для сбора пыли		1
131	JMS10X-128	Штифт		1
132	JMS12X-132	Подшипник	606-2RS	1
133	JMS10X-130	Пластиковый держатель		1
134	JMS12X-134	Ручка		1
135	JMS10X-132	Гайка		1
136	TS-1523051	Винт	M6x16	2
137	JMS12X-137	Корпус		1
138	JMS10X-138	Штифт		1
139	JMS10X-137	Пружина		1
140	JMS10X-136	Стопорное кольцо	Ø10,5x1 мм	1
141	JMS12X-141	Опорная деталь		1
142	TS-1512011	Винт	M4x10	6
143	JMS10X-135	Скоба для крепления шнура		1
144	JMS10X-141	Держатель лазерного указателя		1
145	JMS10X-139	Лазерный указатель		2
146	TS-1501041	Винт	M4x12	2
147	JMS12X-147	Винт-саморез	ST4.2x40	1
148	JMS10X-144	Скоба для крепления шнура		1
149	JMS10X-145	Блок питания лампы		1
150	JMS10X-146	Светодиодная лампа		1
151	JMS10X-147	Уплотнение		1
152	JMS10X-148	Линза		1
153	JMS10X-149	Дефлектор		1
154	JMS10X-150	Плита двигателя		1
155	TS-2361051	Стопорная шайба	5 мм	5
156	F001231	Винт	M5-0,8x70	2
157	TS-1533052	Винт	M5x16	8
158	TS-1550031	Шайба	5 мм	6
159	JWMS12X-159EU	Ротор		1
160	JWMS12X-160EU	Статор		1
161	BB-6001ZZ	Шариковый подшипник	6001-2RS	1
162	JMS10X-156	Демпфирующее кольцо		1
163	JMS10X-157	Крышка		2
164	JMS10X-158	Угольная щетка		2
165	JMS10X-159	Держатель щетки		2
166	F001232	Винт	M5-0,8x45	2
167	JMS10X-161	Корпус двигателя		1
168	JET-92	Логотип JET	92x38 мм	1
169	JMS12X-169	Верхняя часть рукоятки		1
170	JMS10X-164	Втулка шнура		1
171	JDP17-090	Винт-саморез	ST4.2x16 мм	8
172	JMS10X-165	Рукоятка		1
173	F001233	Винт	M5-0,8x60	2
174	JMS10X-168	Переключатель лазера	KCD-117	1
175	JMS10X-169	Переключатель светодиодной лампы	KCD-117	1
176	TS-1522021	Винт	M5x8	1
177	JMS10X-171	Крышка		1
178	JMS10X-175	Рычаг переключателя		1
179	JMS10X-174	Пружина		2
180	JWMS10X-173EU	Контроллер	230 В	1
181	TS-2285352	Винт	M5x35	2
182	JMS10X-181	Клеммный блок		1
183	JWMS10X-180EU	Курковый переключатель WD01-1		1

Поз.	Номер детали	Наименование	Размер	Кол.
184	JMS10X-179	Пружина		2
185	JMS12X-185	Винт-саморез	ST2.9x9.5 мм	2
186	JMS10X-177	Кнопка		2
187	JMS10X-176	Корпус кнопки		2
188	JMS12X-188	Нижняя часть рукоятки		1
189	JMS10X-182	Винт-саморез	ST4.2x19 мм	2
190	TS-1541011	Шестигранная гайка с нейлоновой вставкой	M5	1
191	TS-1550031	Шайба	5 мм	1
192	JMS10X-186	Неподвижная пластина		1
193	JMS12X-193	Защитный кожух пильного диска		1
194	JMS10X-188	Штифт		1
195	JMS10X-189	Винт		1
196	JMS10X-190	Пружина		1
197	JMS10X-194	Внутренний фланец		1
198	JMS12X-198	Опорная плита		1
199	PM2700-236	Болт	M5x16	1
200	JMS10X-200	Винт		1
201	JWMS12X-201EU	Пильный диск	Ø305x2,8xØ30-48T	1
202	JWMS10X-226EU	Переходная втулка	Ø16xØ30x2,8 мм	1
203	JMS10X-196	Наружный фланец		1
204	JMS10X-198	Винт (левая резьба)	M8x20 левая резьба	1
205	JMS12X-205	Пружина		1
206	JMS10X-201	Уплотнительное кольцо	Ø8xØ1,9 мм	1
207	JMS10X-202	Штифт		2
208	JMS12X-208	Шкала наклона пильного диска		1
209	JMS12X-209	Винт	M10x50	1
210	JMS12X-200	Вставка стола		2
211	JMS10X-205	Указатель		1
212	JMS12X-212	Стол		1
213	JMS10X-208	Штифт		1
214	JMS10X-170	Резьбовая крышка		2
215	JMS10X-215	Крышка		1
216	990805	Винт-саморез	M4x10	1
217	2210-331	Винт-саморез	M4x12	3
218	JMS12X-218	Шайба		2
219	JMS10X-220	Втулка		3
220	JMS12X-220	Ось		1
221	TS-1522061	Винт	M5x20	1
222	JMS10X-055	Стопорная планка		1
223	JMS12X-223	Задняя крышка		1
224	JWMS12X-224EU	Табличка с паспортными данными станка JMS-12X		1
225	LM000393	Предупреждающая надпись (лазерная установка)		1
226	TS-152704	Шестигранный ключ	3 мм	1
227	JWMS10X-225EU	Конденсатор	0,33 мкФ/275 В	1
301	JMS12X-301	Прижим (поз. 81-90, 45, 71)		1
302	JMS12X-302	Мешок для сбора пыли (поз. 129, 130, 133)		1
303	JMS12X-303	Светодиодная лампа (поз. 149-152, 217)		1
304	JMS12X-304	Защитный кожух пильного диска (поз. 190-200, 123)		1
305	JMS12X-305	Угольные щетки (поз. 163-165)		1
306	JWMS12X-306EU	Электродвигатель (поз. 94, 114-124, 137-140, 153-168, 176, 177, 181, 214, 225, 227)		1
	JWMS-10X -WL	Предупреждающая надпись (не показана)		1

Торцовочно-усовочная пила JWMS-12X (Арт. 707212M) – Электрическая схема

Обозначение	Цвета проводов
BK	черный
WH	белый
BU	синий
YE	желтый
RD	красный
BN	коричневый
GY	серый
GNYE	желто-зеленый
OG	оранжевый
VT	фиолетовый

Обозначение	Расшифровка символа
M	двигатель
S	переключатель
C	конденсатор
E	электронный блок
F	плавкий предохранитель
RS	переключатель направления
CS	центробежный выключатель
OL	автоматический выключатель
L	рабочая лампа
LS	концевой выключатель

