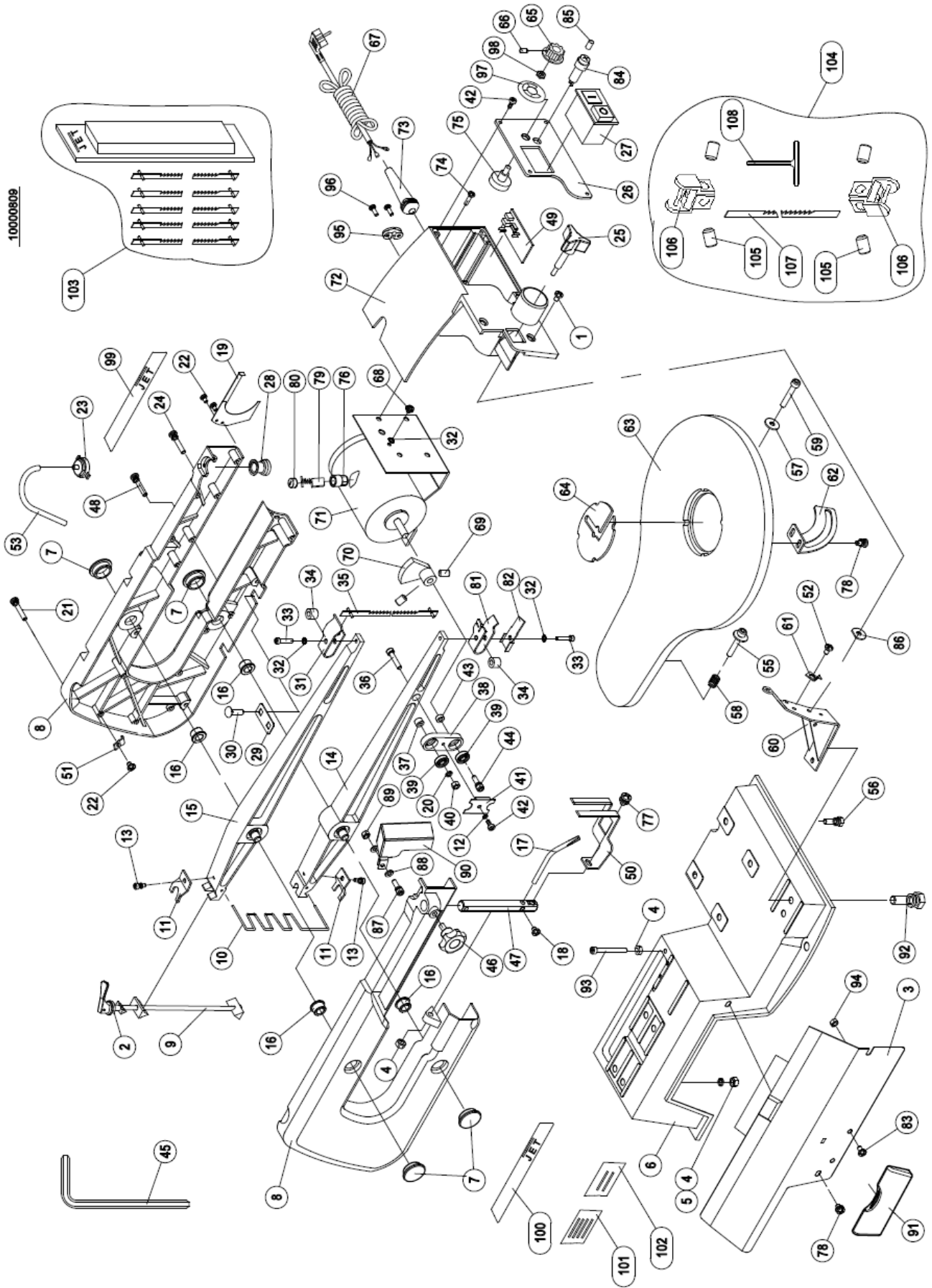


Схема расположения узлов лобзикового станка модели JSS-16A

10000809

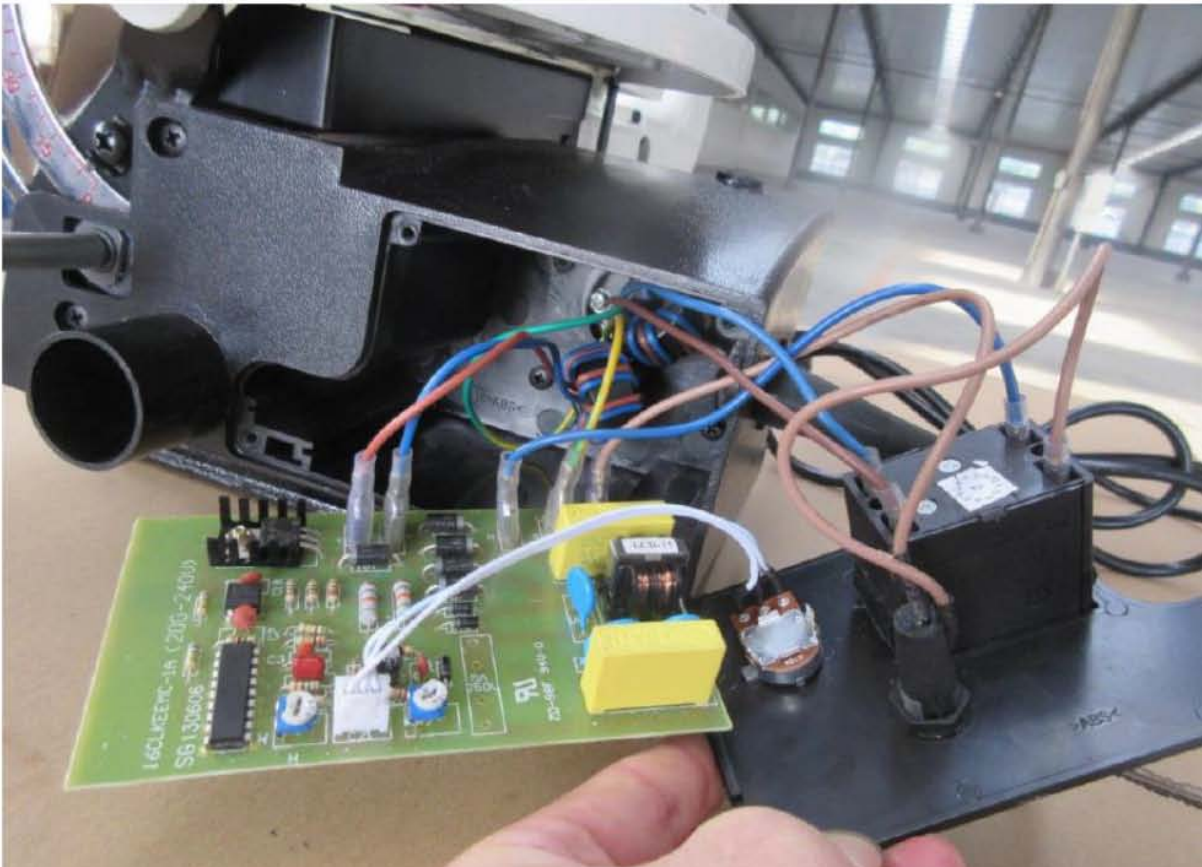


Перечень деталей электролобзика JSS-16A

| № | Деталь № | Описание | Размер | Кол-во |
|----------|-----------------|--------------------------------------|---------------|---------------|
| 1 | JSS16A-001 | Винт со шлицем | M5x8 | 2 |
| 2 | JSS16A-002 | Уплотнительное кольцо | | 1 |
| 3 | JSS16A-003 | Крышка | | 1 |
| 4 | JSS16A-004 | Гайка | M6 | 5 |
| 5 | JSS16A-005 | Шайба | 6 | 4 |
| 6 | JSS16A-006 | Станина | | 1 |
| 7 | JSS16A-007 | Крышка точки смазки подшипника | | 4 |
| 8 | JSS16A-008 | Корпус | | 1 |
| 9 | JSS16A-009 | Натяжной болт | | 1 |
| 10 | JSS16A-010 | Пружина растяжения | | 1 |
| 11 | JSS16A-011 | Фиксатор | | 1 |
| 12 | JSS16A-012 | Шайба | 4 | 1 |
| 13 | JSS16A-013 | Винт со шлицем | M4x10 | 2 |
| 14 | JSS16A-014 | Нижняя балка | | 1 |
| 15 | JSS16A-015 | Верхняя балка | | 1 |
| 16 | JSS16A-016 | Фланец подшипника | | 4 |
| 17 | JSS16A-017 | Трубка обдува | | 1 |
| 18 | JSS16A-018 | Винт со шлицем | M5x6 | 1 |
| 19 | JSS16A-019 | Задняя крышка | | 1 |
| 20 | JSS16A-020 | Стопорная шайба | 5 | 1 |
| 21 | JSS16A-021 | Винт со шлицем | M5x35 | 5 |
| 22 | JSS16A-022 | Винт со шлицем | M4x6 | 2 |
| 23 | JSS16A-023 | Фиксаторы сильфона | | 1 |
| 24 | JSS16A-024 | Винт со шлицем | M5x28 | 1 |
| 25 | JSS16A-025 | Фиксирующая рукоятка стола | | 4 |
| 26 | JSS16A-026 | Панель крепления переключателя | | 1 |
| 27 | JSS16A-027 | Переключатель | 230В | 1 |
| 28 | JSS16A-028 | Сильфон | | 1 |
| 29 | JSS16A-029 | Установочная пластина | | 1 |
| 30 | JSS16A-030 | Болт с квадратным подголовком | M6x20 | 4 |
| 31 | JSS16A-031 | Верхний держатель пилки | | 1 |
| 32 | JSS16A-032 | Зубчатая шайба | 4 | 4 |
| 33 | JSS16A-033 | Винт | M4x20 | 2 |
| 34 | JSS16A-034 | Втулка | | 2 |
| 35 | JSS16A-035 | Пилка (со штифтом) | | 1 |
| 36 | JSS16A-036 | Винт | M5x25 | 1 |
| 37 | JSS16A-037 | Распорная втулка | | 1 |
| 38 | JSS16A-038 | Узел тяги | | 1 |
| 39 | JSS16A-039 | Подшипник | 625Z | 2 |
| 40 | JSS16A-040 | Гайка | M5 | 1 |
| 41 | JSS16A-041 | Упор подшипника | | 1 |
| 42 | JSS16A-042 | Винт-заглушка с округленной головкой | ST4.2x9.5 | 5 |
| 43 | JSS16A-043 | Распорная втулка | | 1 |
| 44 | JSS16A-044 | Винт | M5x16 | 1 |
| 45 | JSS16A-045 | Шестигранный ключ | 3 | 1 |
| 46 | JSS16A-046 | Рукоятка прижимной лапки | | 1 |
| 47 | JSS16A-047 | Стойка фиксации прижимной лапки | | 1 |
| 48 | JSS16A-048 | Винт со шлицем | M5x30 | 2 |
| 49 | JSS16A-049 | Печатная плата | 230В | 1 |
| 50 | JSS16A-050 | Прижимная лапка | | 1 |
| 51 | JSS16A-051 | Зажим | | 5 |
| 52 | JSS16A-052 | Винт со шлицем | M6x10 | 1 |
| 53 | JSS16A-053 | Полихлорвиниловая трубка | | 1 |
| 55 | JSS16A-055 | Винт | M6x40 | 1 |
| 56 | JSS16A-056 | Винт | M6x16 | 4 |
| 57 | JSS16A-057 | Плоская шайба | 6 | 1 |
| 58 | JSS16A-058 | Пружина | | 1 |

Перечень деталей электролобзика JSS-16A

| № | Деталь № | Описание | Размер | Кол-во |
|----------|-----------------|--|------------------------|---------------|
| 59 | JSS16A-059 | Винт | M6x25 | 1 |
| 60 | JSS16A-060 | Кронштейн рабочего стола | | 1 |
| 61 | JSS16A-061 | Указатель | | 1 |
| 62 | JSS16A-062 | Шкала угла наклона | | 1 |
| 63 | JSS16A-063 | Рабочий стол | | 1 |
| 64 | JSS16A-064 | Вкладыш рабочего стола | | 1 |
| 65 | JSS16A-065 | Рукоятка регулировки скорости | | 1 |
| 66 | JSS16A-066 | Винт | M4x6 | 1 |
| 67 | JSS16A-067 | Питающий шнур | | 1 |
| 68 | JSS16A-068 | Винт со шлицем | M4x8 | 2 |
| 69 | JSS16A-069 | Установочный винт | M8x8 | 2 |
| 70 | JSS16A-070 | Эксцентриковое колесо | | 1 |
| 71 | JSS16A-071 | Двигатель постоянного тока | Z56(230B) | 1 |
| 72 | JSS16A-072 | Коробка переключателя | | 1 |
| 73 | JSS16A-073 | Зажим шнура | | 1 |
| 74 | JSS16A-074 | Винт со шлицем | M4x10 | 4 |
| 75 | JSS16A-075 | Резистор | C104 | 1 |
| 76 | JSS16A-076 | Щеткодержатель | | 2 |
| 77 | JSS16A-077 | Винт со шлицем | M5x10 | 1 |
| 78 | JSS16A-078 | Винт со шлицем | M5x8 | 2 |
| 79 | JSS16A-079 | Щетка | | 2 |
| 80 | JSS16A-080 | Колпачок щетки | | 2 |
| 81 | JSS16A-081 | Нижний держатель пилки | | 1 |
| 82 | JSS16A-082 | Пластина нижнего держателя пилки | | 1 |
| 83 | JSS16A-083 | Винт | M4x10 | 1 |
| 84 | JSS16A-084 | Блок предохранителя | | 2 |
| 85 | JSS16A-085 | Предохранитель | 5A | 1 |
| 86 | JSS16A-086 | Пластмассовая шайба | 6 | 1 |
| 87 | JSS16A-087 | Винт со шлицем | M5x25 | 1 |
| 88 | JSS16A-088 | Шайба | 5 | 2 |
| 89 | JSS16A-089 | Стопорная гайка | M5 | 1 |
| 90 | JSS16A-090 | Защитный экран пилки | | 1 |
| 91 | JSS16A-091 | Контейнер для пилок | | 1 |
| 92 | JSS16A-092 | Винт со шлицем | M8x16 | 2 |
| 93 | JSS16A-093 | Болт | M6x80 | 1 |
| 94 | JSS16A-094 | Гайка | M4 | 2 |
| 95 | JSS16A-095 | Зажим шнура | | 1 |
| 96 | JSS16A-096 | Винт | M4x12 | 2 |
| 97 | JSS16A-097 | Наклейка с обозначением скорости полотна | | 1 |
| 98 | JSS16A-098 | Гайка | M10x1 | 1 |
| 99 | JSS16A-099 | Правый логотип JET | | 1 |
| 100 | JSS16A-100 | Левый логотип JET | | 1 |
| 101 | JSS16A-101 | Табличка станка | | 1 |
| 102 | JSS16A-102 | Предупреждающая наклейка JET | | 1 |
| 103 | 10000809 | 5 Пилок разных типов (10/15/18/20/25TPI со штифтами) | | 1 |
| 104 | JSS16A-104 | Бесштифтовая пилка и кронштейн (№105 - 108) | | 1 |
| 105 | JSS16A-105 | Установочный винт | M5x8 | 4 |
| 106 | JSS16A-106 | Зажимной кронштейн пилки | | 2 |
| 107 | JSS16A-107 | Бесштифтовая пилка | | 1 |
| 108 | JSS16A-108 | Шестигранный ключ | 2,5 мм | 1 |
| 109 | JSS16A-109 | Магнитное кольцо (не показано) | Ø25x13 | 2 |
| 110 | JSS16A-110 | Провод заземления (зеленый/желтый) (не показан) | 0,75 мм ² x | 1 |
| 111 | JSS16A-111 | Провод печатной платы А (голубой) (не показан) | 0,75 мм ² x | 1 |
| 112 | JSS16A-112 | Провод печатной платы В (коричневый) (не показан) | 0,75 мм ² x | 1 |
| 113 | JSS16A-113 | Провод печатной платы С (коричневый) (не показан) | 0,75 мм ² x | 1 |
| 114 | JSS16A-114 | Блок переключателя и печатной платы (№1, №26, №2, №42, №49, №65, №66, №72, №74, №75, №84, №85, №97, №98, №109 - 113) | | 1 |



Монтажная схема лобзикового станка JSS-16A

10000808МА..... ~ 230В, 50Гц

