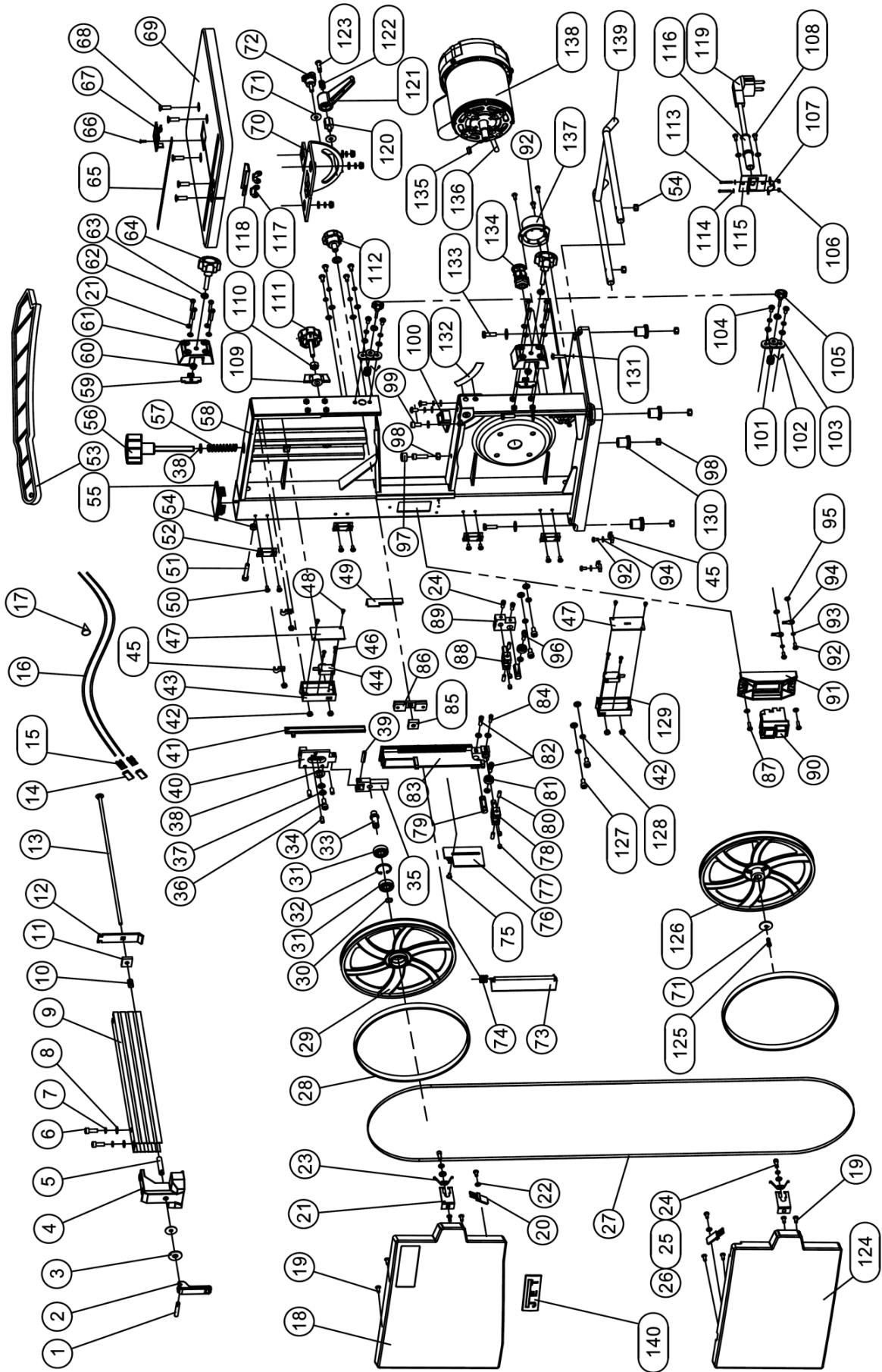


Взрыв-схема ленточнопильного станка по дереву JWBS-8-M



Список деталей для ленточнопильного станка по дереву JWBS-8-M

№	Артикул	Описание	Размер	Кол-во
1	JWBS8-001	Шпилька	3x8	1
2	JWBS8-002	Ручка зажима		1
3	JWBS8-003	Шайба	8	3
4	JWBS8-004	Фиксированная прижимная лапа		1
5	JWBS8-005	Соединительный винтовой стержень		1
6	JWBS8-006	Болт	M6x16	1
7	JWBS8-007	Пружинная шайба	6	2
8	JWBS8-008	Шайба	6	2
9	JWBS8-009	Направляющая трубка		1
10	JWBS8-010	Пружина		1
11	JWBS8-011	Квадратная шайба А		1
12	JWBS8-012	Подвижная зажимная лапа		2
13	JWBS8-013	Шатун	M4x15	8
14	JWBS8-014	Крышка клеммника	6.3	2
15	JWBS8-015	Клеммник	6.3	2
16	JWBS8-016	Шнур конц. переключателя		1
17	JWBS8-017	Клемма В		1
18	JWBS8-018	Верхняя дверца		1
19	JWBS8-019	Саморез	ST4.2x9.5	8
20	JWBS8-020	Щетка		2
21	JWBS8-021	Ограничитель для дверцы - А		2
22	JWBS8-022	Шайба	4	2
23	JWBS8-023	Пружина для дверцы		2
24	JWBS8-024	Винт	M5x10	2
25	JWBS8-025	Пружинная шайба	5	2
26	JWBS8-026	Шайба		2
27	JWBS8-027	Пильное полотно		1
28	JWBS8-028	Обод		2
29	JWBS8-029	Верхнее колесо		1
30	JWBS8-030	Стопорное кольцо	10	1
31	JWBS8-031	Подшипник	6000ZZ	2
32	JWBS8-032	Стопорное кольцо	26	1
33	JWBS8-033	Вал приводного колеса		1
34	JWBS8-034	Винт	M6x8	3
35	JWBS8-035	Подвижный блок		1
36	JWBS8-036	Винт для подъема		1
37	JWBS8-037	Шайба	8	2
38	JWBS8-038	Шайба	8	2
39	JWBS8-039	Шпилька	5x25	1
40	JWBS8-040	Поднимающийся блок		1
41	JWBS8-041	Контршайба		1
42	JWBS8-042	Гайка	M4	6
43	JWBS8-043	Распределительная коробка		1
44	JWBS8-044	Переключатель		1
45	JWBS8-045	Зажим для шнура		1
46	JWBS8-046	Шуруп	ST2.9x13	6
47	JWBS8-047	Переключатель		1
48	JWBS8-048	Шуруп	ST2.9x6.5	4
49	JWBS8-049	Стопорная пластина		1
50	JWBS8-050	Заклепка	4x7	8
51	JWBS8-051	Винт	M6x20	1
52	JWBS8-052	Дверные петли		4
53	JWBS8-053	Толкатель		1
54	JWBS8-054	Шестигранная гайка	M5	3
55	JWBS8-055	Блок		1
56	JWBS8-056	Ручка		1

Список деталей для ленточнопильного станка по дереву JWBS-8-M

№	Артикул	Описание	Размер	Кол-во
57	JWBS8-057	Пружина		1
58	JWBS8-058	Корпус		1
59	JWBS8-059	Ограничитель для дверцы - В		2
60	JWBS8-060	Контргайка	M6	2
61	JWBS8-061	Крышка		2
62	JWBS8-062	Винт	M4x25	8
63	JWBS8-063	Шайба	6	2
64	JWBS8-064	Рукоятка блокировки двери		2
65	JWBS8-065	Шкала рабочего стола		1
66	JWBS8-066	Винт	M4x8	1
67	JWBS8-067	Вставка рабочего стола		1
68	JWBS8-068	Винт	M6x20	5
69	JWBS8-069	Рабочий стол		1
70	JWBS8-070	Опора для наклона стола на 45 градусов		1
71	JWBS8-071	Шайба	Ø6.5xØ20x3	3
72	JWBS8-072	Рукоятка		1
73	JWBS8-073	Стопорная пластина		1
74	JWBS8-074	Пружина	M6	4
75	JWBS8-075	Шуруп	ST2.9x8	1
76	JWBS8-076	Выдвижная пластина А		1
77	JWBS8-077	Винт	M6x6	6
78	JWBS8-078	Скоба А		1
79	JWBS8-079	Штифт		1
80	JWBS8-080	Штифт		4
81	JWBS8-081	Подшипник	606ZZ	2
82	JWBS8-082	Винт	M5x16	2
83	JWBS8-083	Кронштейн		1
84	JWBS8-084	Винт с потайной головкой и внутренним шестигранником	M4x12	1
85	JWBS8-085	Выдвижная пластина А		1
86	JWBS8-086	Выдвижная пластина В		1
87	JWBS8-087	Винт	4x14	2
88	JWBS8-088	Скоба В		1
89	JWBS8-089	Нижний фиксированный блок		1
90	JWBS8-090	Переключатель		1
91	JWBS8-091	Основание переключателя		1
92	JWBS8-092	Винт	M4x10	2
93	JWBS8-093	Пружинная шайба	4	2
94	JWBS8-094	Клемма заземления		2
95	JWBS8-095	Зубчатая шайба	4	2
96	JWBS8-096	Винт	M6x30	1
97	JWBS8-097	Резиновая крышка		1
98	JWBS8-098	Гайка	M6	5
99	JWBS8-099	Винт	M6x12	1
100	JWBS8-100	Нижний кожух пильного полотна		1
101	JWBS8-101	Шестерня		1
102	JWBS8-102	Винт	M3x5	1
103	JWBS8-103	Установочная гильза А		1
104	JWBS8-104	Винт	M5x10	2
105	JWBS8-105	Рукоятка блокировки двери		2
106	JWBS8-106	Гайка	M3	2
107	JWBS8-107	Зажим для шнура		1
108	JWBS8-108	Винт	M4x10	2
109	JWBS8-109	Гайка-барашек		1

Список деталей для ленточнопильного станка по дереву JWBS-8-M

№	Артикул	Описание	Размер	Кол-во
110	JWBS8-110	Гайка	M8	1
111	JWBS8-111	Рукоятка		1
112	JWBS8-112	Рукоятка		1
113	JWBS8-113	Винт	M3x20	2
114	JWBS8-114	Шайба	3	2
115	JWBS8-115	Узел пластины		1
116	JWBS8-116	Защитная щетка		1
117	JWBS8-117	Гайка-барашек	M6	2
118	JWBS8-118	Пластина		1
119	JWBS8-119	Шнур питания		1
120	JWBS8-120	Винт		1
121	JWBS8-121	Ручка		1
122	JWBS8-122	Пружина		1
123	JWBS8-123	Винт		1
124	JWBS8-124	Нижняя дверца		1
125	JWBS8-125	Винт	M6x16-левый	1
126	JWBS8-126	Нижний шкив		1
127	JWBS8-127	Винт	M8x16	4
128	JWBS8-128	Пружинная шайба	8	4
129	JWBS8-129	Коробка конц. выключателя		1
130	JWBS8-130	Опора		4
131	JWBS8-131	Винт	M5x20	2
132	JWBS8-132	Шкала наклона стола		1
133	JWBS8-133	Винт	M6x20	4
134	JWBS8-134	Зажим		1
135	JWBS8-135	Шпонка	5x16	1
136	JWBS8-136	Шнур двигателя		1
137	JWBS8-137	Вытяжной штуцер		1
138	JWBS8-138	Двигатель	230V 250W	1
	JWBS8-138MF	Вентилятор двигателя (не показан)		1
	JWBS8-138RCE	Конденсатор (не показан)	□□F, 450V	1
	JWBS8-138JB	Распределительная коробка (не показана)		1
	JWBS8-138JBC	Крышка распределительной коробки (не показана)		1
	JWBS8-138MC	Крышка двигателя (не показана)		1
139	JWBS8-139	Опора		1
140	JET-92	Логотип JET		1
		Идентификационная маркировка, JWBS-8 (не показана)		1
		Маркировка двигателя, JWBS-8 (не показана)		1
		Предупреждающая надпись, JWBS-8 (не показана)		1
		Шестигранный ключ (не показан)	3 мм	1
		Шестигранный ключ (не показан)	4 мм	1
		Шестигранный ключ (не показан)	5 мм	1

Схема подключения ленточнопильного станка JWBS-8-M

10000480M..... ~ 230В, 50Гц

